



مجلس الوزراء
مركز المعلومات ودعم اتخاذ القرار

تقرير التجارة الخارجية

يونيو ٢٠١١

تقرير شهري يصدر عن مركز المعلومات ودعم اتخاذ القرار بمجلس الوزراء - السنة السادسة - العدد (٧٢)

ASR

ISO 9001:2008
Certificate No. 2174

قائمة المحتويات

-
- ٢ أولًا: الميزان التجاري المصري
-
- ٣ ثانيًا: المجموعات السلعية للصادرات المصرية حسب درجة التصنيع
-
- ٤ ثالثًا: المجموعات السلعية للواردات المصرية حسب درجة الاستخدام
-
- ٥ رابعًا: التبادل التجاري بين جمهورية مصر العربية ودول العالم
-
- ٦ خامسًا: أهم الصادرات السلعية المصرية
-
- ٧ سادسًا: أهم الواردات السلعية المصرية
-

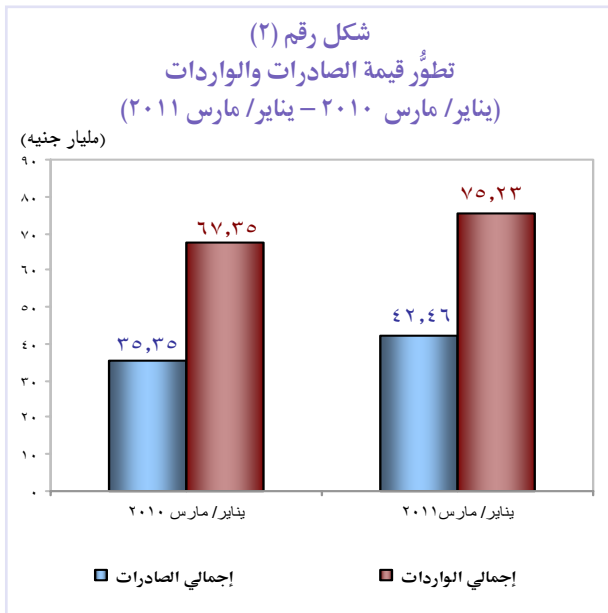
أولاً: الميزان التجاري المصري

جدول رقم (١)
صافي الميزان التجاري

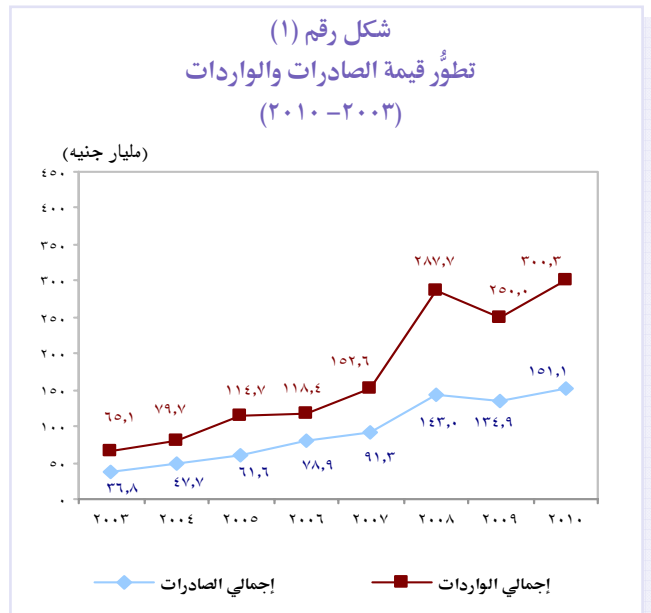
البيان	مارس		معدل التغير السنوي (%)	اتجاه التغير
	٢٠١١	٢٠١٠		
إجمالي الصادرات (مليار جنيه)	١٦,٥٨	١٣,١٢	٢٦,٣٧	↑
إجمالي الواردات (مليار جنيه)	٢٧,٨٢	٢٤,٨١	١٢,١٣	↑
صافي الميزان التجاري فائض / عجز (مليار جنيه)	١١,٢٤-	١١,٦٩-	٣,٨٥-	↓
تغطية الصادرات / الواردات (%)	٥٩,٦٠	٥٢,٨٨	*٦,٧٢	↑

* نقطة مئوية

المصدر: الجهاز المركزي للتعبئة العامة والإحصاء.



المصدر: الجهاز المركزي للتعبئة العامة والإحصاء.



المصدر: الجهاز المركزي للتعبئة العامة والإحصاء.

ثانياً: المجموعات السلعية للصادرات المصرية حسب درجة التصنيع

جدول رقم (٢)

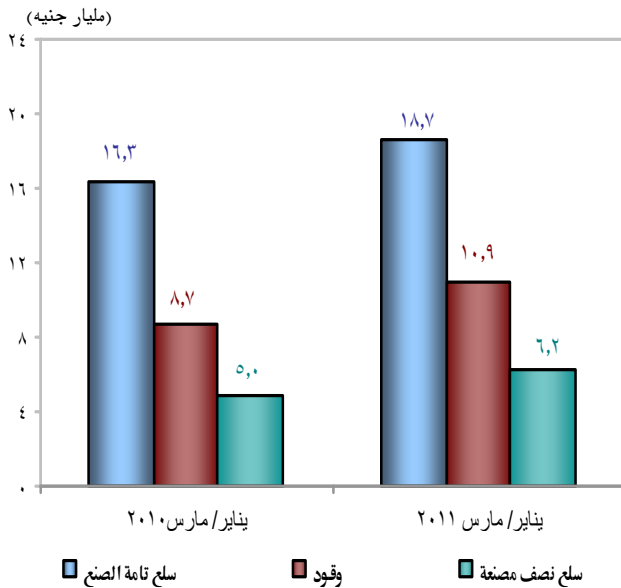
إجمالي قيمة الصادرات المصرية حسب درجة التصنيع

(مليار جنيه)

البيان	مارس		الاتجاه التغيُّر	معدّل التغيُّر السنوي (%)
	٢٠١٠ (%)	٢٠١١ (%)		
وقود	٢٣,٠٢	٢٦,٠٠	↑	٤٢,٧٢
سلع تامة الصنع	٤٧,٨٧	٤٤,٦٣	↑	١٧,٨٣
سلع نصف مصنّعة	١٤,٤٨	١٢,٧٣	↑	١١,٠٥
مواد خام	١٣,٩٥	١٣,٢١	↑	١٩,٦٧
قطن خام	٠,٥٣	٢,٣٥	↑	٤٥٧,١٤
الطاقة الكهربائية	٠,١٥	١,٠٩	↑	٨٠٠,٠٠
إجمالي الصادرات*	١٣,١٢	١٦,٥٨	↑	٢٦,٣٧

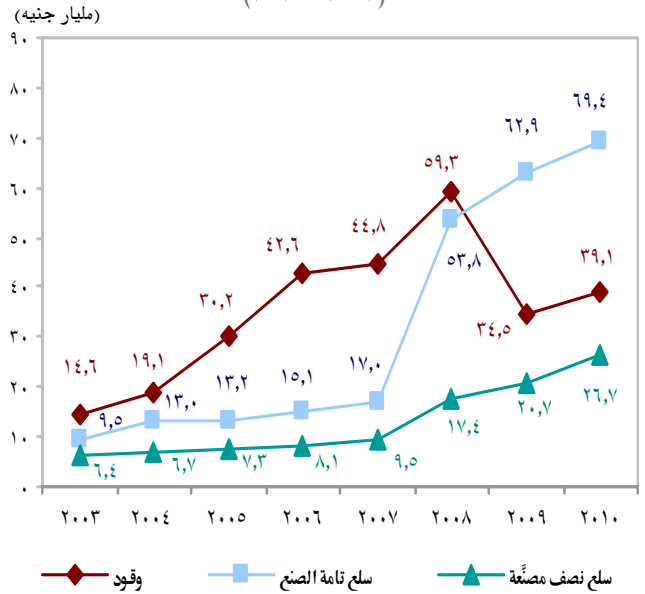
* الإجمالي قد لا يساوي مجموع العمود نتيجة للتقريب.
المصدر: الجهاز المركزي للتعبئة العامة والإحصاء.

شكل رقم (٤)
تطوُّر قيمة أهم الصادرات حسب درجة التصنيع
(يناير/مارس ٢٠١٠ - يناير/مارس ٢٠١١)



المصدر: الجهاز المركزي للتعبئة العامة والإحصاء.

شكل رقم (٣)
تطوُّر قيمة أهم الصادرات حسب درجة التصنيع
(٢٠٠٣ - ٢٠١٠)



المصدر: الجهاز المركزي للتعبئة العامة والإحصاء.

ثالثاً: المجموعات السلعية للواردات المصرية حسب درجة الاستخدام

جدول رقم (٣)

إجمالي قيمة الواردات المصرية حسب درجة الاستخدام (مليار جنيه)

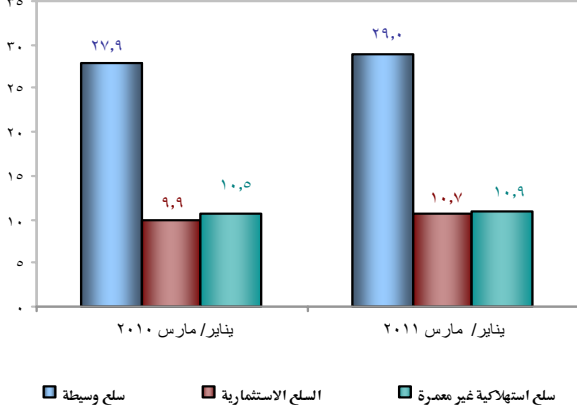
البيان	مارس		معدل التغير السنوي (%)	اتجاه التغير
	٢٠١٠ (%)	٢٠١١ (%)		
سلع وسيطة	٤٢,٤٤	٤١,١٩	٨,٨٣	↑
مواد خام	١,٩٩	٤,٦٤	١٣٣,١٧	↑
سلع استهلاكية غير معمّرة	٤,٠٩	٤,٢١	٢,٩٣	↑
السلع الاستثمارية	١٣,٧٨	٣,٧٠	٨,١٩	↑
وقود	٣,٣٢	٢,٨٠	١٥,٦٦-	↓
سلع استهلاكية معمّرة	١,٤٥	١,٠١	٣٠,٣٤-	↓
الطاقة الكهربائية	٠,٠٠٩	٠,٠٠٢	٩٧,٧٨-	↓
إجمالي الواردات*	٢٤,٨١	٢٧,٨٢	١٢,١٣	↑

* الإجمالي قد لا يساوي مجموع العمود نتيجة للتقريب.
المصدر: الجهاز المركزي للتعبئة العامة والإحصاء.

شكل رقم (٦)

تطور قيمة أهم الواردات حسب درجة الاستخدام
(يناير/مارس ٢٠١٠ - يناير/مارس ٢٠١١)

(مليار جنيه)

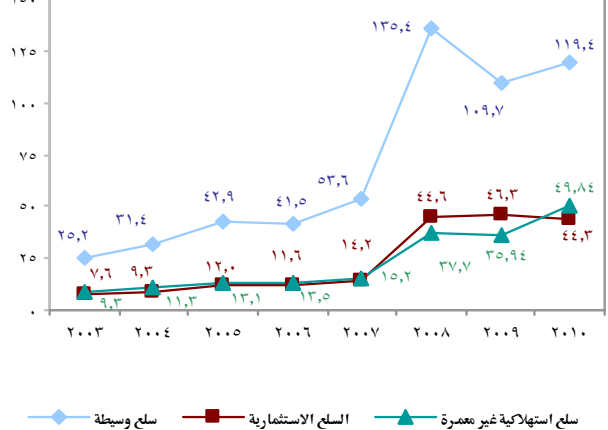


المصدر: الجهاز المركزي للتعبئة العامة والإحصاء.

شكل رقم (٥)

تطور قيمة أهم الواردات حسب درجة الاستخدام
(٢٠٠٣ - ٢٠١٠)

(مليار جنيه)



المصدر: الجهاز المركزي للتعبئة العامة والإحصاء.

رابعاً: التبادل التجاري بين جمهورية مصر العربية ودول العالم

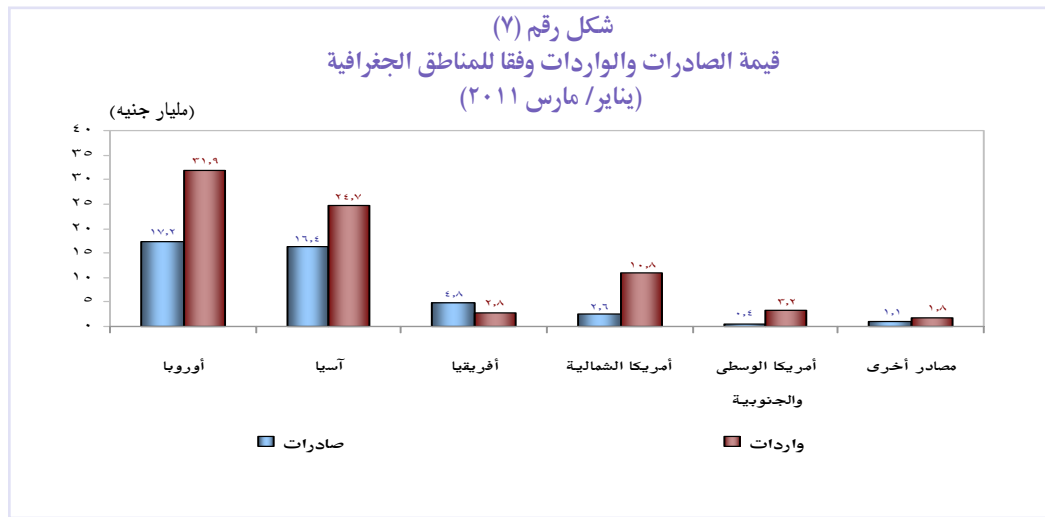
جدول رقم (٤)

الأهمية النسبية للصادرات والواردات وقيمة الميزان التجاري المصري وفقاً للمناطق الجغرافية

معدل التغير في الميزان التجاري (%)	الميزان التجاري (مليار جنيه)		الواردات (%)		الصادرات (%)		المناطق الجغرافية
	مارس		مارس		مارس		
	٢٠١١	٢٠١٠	٢٠١١	٢٠١٠	٢٠١١	٢٠١٠	
٢٧,٩٧-	٤,١٢-	٥,٧٢-	٣٩,٢٥	٤٤,٣٤	٤١,٠١	٤٠,٢٥	دول أوروبا
٥٥,٣٠-	٢,١٥-	٤,٨١-	٣٢,٢٨	٣٧,٣٧	٤١,١٩	٣٤,٠٠	دول آسيا
٧٩,٣٨-	٠,٢٠	٠,٩٧	٤,١٣	٣,٦٣	٨,١٤	١٤,٢٦	دول أفريقيا
١٥٩,٤٦	٣,٨٤-	١,٤٨-	١٧,٦٨	١٠,٤٨	٦,٥١	٨,٥٤	دول أمريكا الشمالية
٩٦,٤٩	١,١٢-	٠,٥٧-	٤,٦٠	٢,٥٨	٠,٩٧	٠,٥٣	دول أمريكا الوسطى والجنوبية
١٦٢,٥٠	٠,٢١-	٠,٠٨-	٢,٠٦	١,٦١	٢,١٧	٢,٤٢	مصادر أخرى*
٣,٨٥-	١١,٢٤-	١١,٦٩-	١٠٠	١٠٠	١٠٠	١٠٠	الإجمالي**

* تشمل دول الإقباوسية. ** الإجمالي قد لا يساوي مجموع العمود نتيجة للتقريب.

المصدر: الجهاز المركزي للتعبيئة العامة والإحصاء.



المصدر: الجهاز المركزي للتعبيئة العامة والإحصاء.

خامساً: أهم الصادرات السلعية المصرية

جدول رقم (٥)
إجمالي قيمة السلع المختارة للصادرات المصرية

معدّل التغيّر السنوي (%)	النسبة من إجمالي الصادرات (%)		القيمة (مليار جنيه)		السلعة
	مارس		مارس		
	٢٠١١	٢٠١٠	٢٠١١	٢٠١٠	
					وقود (ومنه):
٤٨,٤٥	١٧,٣٧	١٤,٧٩	٢,٨٨	١,٩٤	منتجات البترول
٣٩,٣٦	٧,٩٠	٧,١٦	١,٣١	٠,٩٤	البترول الخام
					مواد خام (ومنها):
٨,٧٠	٤,٥٢	٥,٢٦	٠,٧٥	٠,٦٩	برتقال طازج
٨٢,٧٦	٣,٢٠	٢,٢١	٠,٥٣	٠,٢٩	بطاطس طازجة
١١,٧٦-	٠,٩٠	١,٣٠	٠,١٥	٠,١٧	بصل طازج
					سلع نصف مصنّعة (ومنها):
١٠٨,٣٣	١,٥١	٠,٩١	٠,٢٥	٠,١٢	غزل القطن
٦٠,٠٠	١,٤٥	١,١٤	٠,٢٤	٠,١٥	لدائن بأشكالها الأولية
٦٠,٠٠	٠,٩٧	٠,٧٦	٠,١٦	٠,١٠	كربون
					سلع تامة الصنع (ومنها):
٢٧,٢٧	٥,٠٧	٥,٠٣	٠,٨٤	٠,٦٦	ملابس جاهزة
٢٤,٦٦-	٣,٣٢	٥,٥٦	٠,٥٥	٠,٧٣	أسمدة
٣٨,١٠	١,٧٥	١,٦٠	٠,٢٩	٠,٢١	منتجات ألبان
٨,٣٣	١,٥٧	١,٨٣	٠,٢٦	٠,٢٤	عجائن ومحضرات غذائية متنوعة
٣١,٥٧	٤٩,٥٢	٤٧,٥٦	٨,٢١	٦,٢٤	إجمالي السلع المختارة °
٢١,٦٦	٥٠,٤٨	٥٢,٤٤	٨,٣٧	٦,٨٨	إجمالي باقي السلع
٢٦,٣٧	١٠٠	١٠٠	١٦,٥٨	١٣,١٢	إجمالي الصادرات

° الإجمالي قد لا يساوي مجموع العمود نتيجة للتقريب.
المصدر: الجهاز المركزي للتعبئة العامة والإحصاء.

سادساً: أهم الواردات السلعية المصرية

جدول رقم (٦)
إجمالي قيمة السلع المختارة للواردات المصرية

معدّل التغيّر السنوي (%)	النسبة من إجمالي الواردات (%)		القيمة (مليار جنيه)		السلعة
	مارس		مارس		
	٢٠١١	٢٠١٠	٢٠١١	٢٠١٠	
					مواد خام (ومنها):
١٩١,٢٥	٨,٣٨	٣,٢٢	٢,٣٣	٠,٨٠	قمح
١٢١,٤٣	٣,٣٤	١,٦٩	٠,٩٣	٠,٤٢	ذرة
١٧١,٤٣	٢,٠٥	٠,٨٥	٠,٥٧	٠,٢١	فول الصويا
					سلع وسيطة (ومنها):
٤٢,٦٨	٤,٢١	٣,٣١	١,١٧	٠,٨٢	لدائن بأشكالها الأولية
١٤٣,١٨	٣,٨٥	١,٧٧	١,٠٧	٠,٤٤	دهون وشحوم وزيت حيوانية ونباتية
٥٠,٠٠-	٣,١٣	٧,٠١	٠,٨٧	١,٧٤	مواد أولية من حديد أو صلب
					سلع استثمارية (ومنها):
٦٦,٦٧	١,٠٨	٠,٧٣	٠,٣٠	٠,١٨	مضخات ومراوح
١١,١١-	٠,٨٦	١,٠٩	٠,٢٤	٠,٢٧	محركات ومولدات ومحركات كهربائية
٣٥,٧١-	٠,٦٥	١,١٣	٠,١٨	٠,٢٨	سيارات نقل بضائع
					سلع استهلاكية معمرة (ومنها):
٣٥٠٠,٠٠	١,٢٩	٠,٠٤	٠,٣٦	٠,٠١	سيارات ركوب
١٥٩٠٠,٠٠	٠,٥٨	٠,٠٠٤	٠,١٦	٠,٠٠١	أجهزة تليفون للأفراد
					سلع استهلاكية غير معمرة (ومنها):
٣٠,٠٠	٢,٨٠	٢,٤٢	٠,٧٨	٠,٦٠	أدوية ومحضرات صيدلة
٨٨,٨٩	١,٢٢	٠,٧٣	٠,٣٤	٠,١٨	الألبان ومنتجاتها
٥٦,٢٨	٣٣,٤٣	٢٣,٩٨	٩,٣٠	٥,٩٥	إجمالي السلع المختارة °
١,٨٠-	٦٦,٥٧	٧٦,٠٢	١٨,٥٢	١٨,٨٦	إجمالي باقي السلع
١٢,١٣	١٠٠	١٠٠	٢٧,٨٢	٢٤,٨١	إجمالي الواردات

° الإجمالي قد لا يساوي مجموع العمود نتيجة للتقريب.

المصدر: الجهاز المركزي للتعبئة العامة والإحصاء.