

تقرير التجارة الخارجية

يونيو ٢٠١٠

قائمة المحتويات

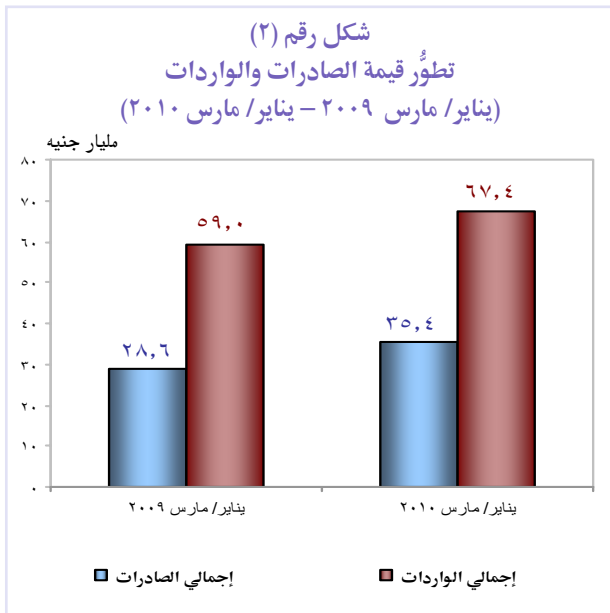
-
- ٢ أولاً: الميزان التجاري المصري
-
- ٣ ثانياً: المجموعات السلعية للصادرات المصرية حسب درجة التصنيع
-
- ٤ ثالثاً: المجموعات السلعية للواردات المصرية حسب درجة الاستخدام
-
- ٥ رابعاً: التبادل التجاري بين جمهورية مصر العربية ودول العالم
-
- ٦ خامساً: أهم الصادرات السلعية المصرية
-
- ٧ سادساً: أهم الواردات السلعية المصرية
-

أولاً: الميزان التجاري المصري

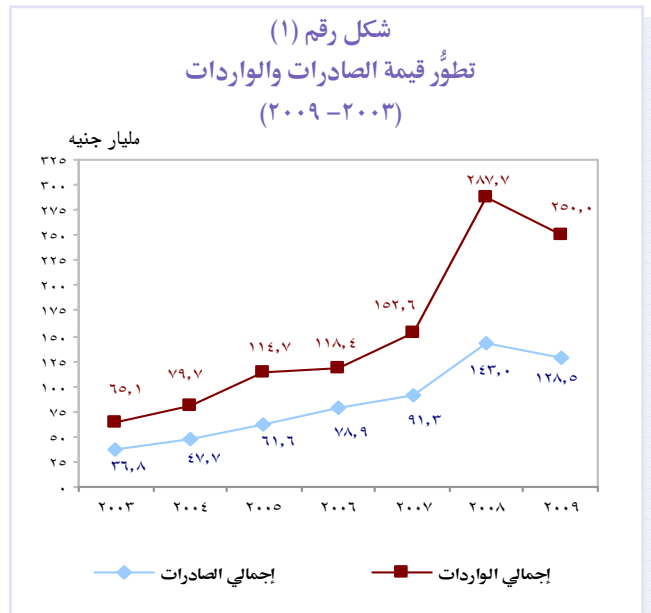
جدول رقم (١)
صافي الميزان التجاري

| الاتجاه التغيُّر | معدَّل التغيُّر السنوي (%) | مارس | | البيان |
|------------------|----------------------------|--------|-------|--|
| | | ٢٠١٠ | ٢٠٠٩ | |
| ↑ | ٢٩,٦٤ | ١٣,١٢ | ١٠,١٢ | إجمالي الصادرات (مليار جنيه) |
| ↑ | ٢٨,٣٥ | ٢٤,٨١ | ١٩,٣٣ | إجمالي الواردات (مليار جنيه) |
| ↑ | ٢٦,٩٣ | ١١,٦٩- | ٩,٢١- | صافي الميزان التجاري فائض / عجز (مليار جنيه) |
| ↑ | ٠,٥٣ | ٥٢,٨٨ | ٥٢,٣٥ | تغطية الصادرات / الواردات (%) |

المصدر: الجهاز المركزي للتعبئة العامة والإحصاء.



المصدر: الجهاز المركزي للتعبئة العامة والإحصاء.



المصدر: الجهاز المركزي للتعبئة العامة والإحصاء.

ثانياً: المجموعات السلعية للصادرات المصرية حسب درجة التصنيع

جدول رقم (٢)

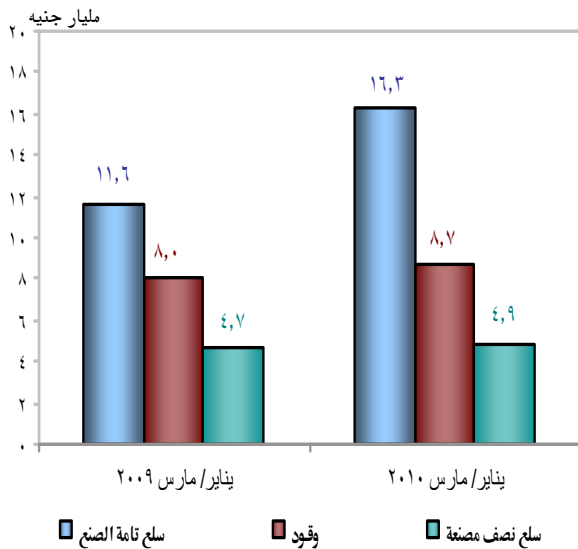
إجمالي قيمة الصادرات المصرية حسب درجة التصنيع

(مليار جنيه)

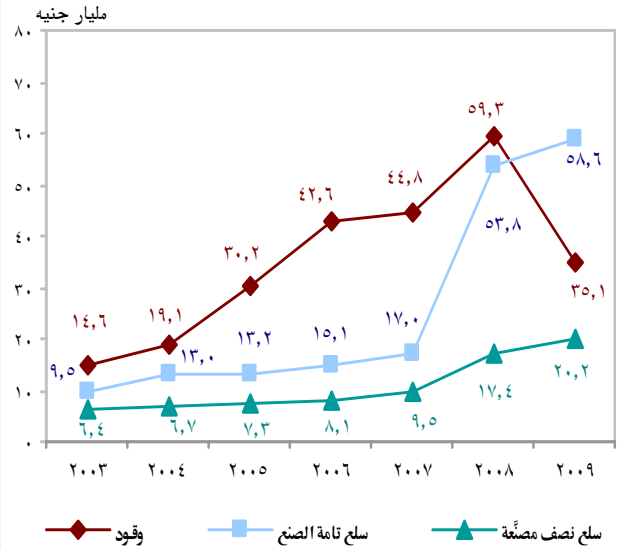
| البيان | مارس | | اتجاه التغير | معدّل التغير السنوي (%) |
|-------------------|------------|------------|--------------|-------------------------|
| | ٢٠٠٩ | ٢٠١٠ | | |
| | القيمة (%) | القيمة (%) | | |
| وقود | ٢٤,٣١ | ٣,٠٢ | ↑ | ٢٢,٧٦ |
| سلع تامة الصنع | ٤٠,٥١ | ٦,٢٨ | ↑ | ٥٣,١٧ |
| سلع نصف مصنّعة* | ١٨,٠٨ | ١,٩١ | ↑ | ٤,٣٧ |
| مواد خام | ١٧,٠٠ | ١,٨٣ | ↑ | ٦,٤٠ |
| قطن خام | ٠,١٠ | ٠,٠٧ | ↑ | ٦٠٠,٠٠ |
| إجمالي الصادرات** | ١٠,١٢ | ١٣,١٢ | ↑ | ٢٩,٦٤ |

° تشمل الطاقة الكهربائية. °° الإجمالي قد لا يساوي مجموع العمود نتيجة للتقريب.

المصدر: الجهاز المركزي للتعبئة العامة والإحصاء.

شكل رقم (٤)
تطور قيمة أهم الصادرات حسب درجة التصنيع
(يناير/مارس ٢٠٠٩ - يناير/مارس ٢٠١٠)

المصدر: الجهاز المركزي للتعبئة العامة والإحصاء.

شكل رقم (٣)
تطور قيمة أهم الصادرات حسب درجة التصنيع
(٢٠٠٣ - ٢٠٠٩)

المصدر: الجهاز المركزي للتعبئة العامة والإحصاء.

ثالثاً: المجموعات السلعية للواردات المصرية حسب درجة الاستخدام

جدول رقم (٣)

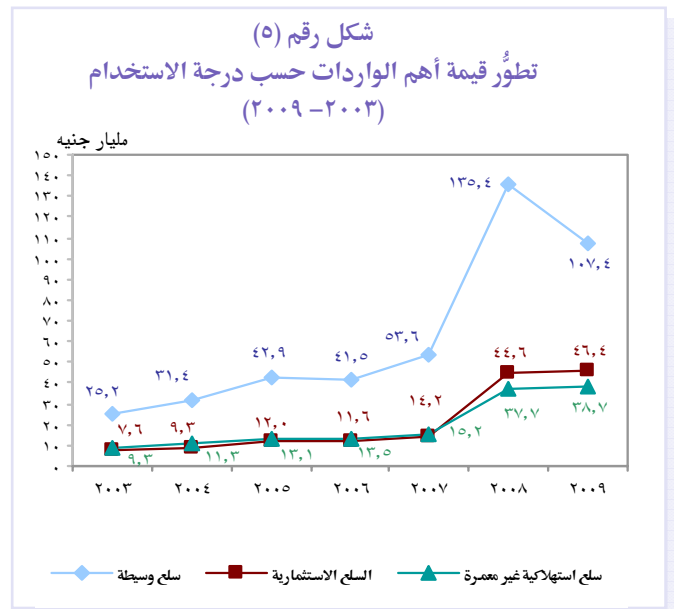
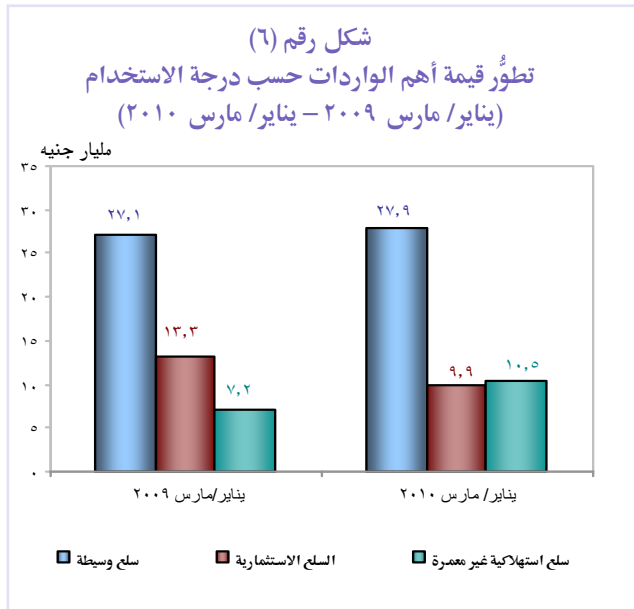
إجمالي قيمة الواردات المصرية حسب درجة الاستخدام

(مليار جنيه)

| اتجاه التغيُّر | معدّل التغيُّر السنوي (%) | مارس | | البيان | | |
|----------------|---------------------------|----------|----------|--------|-------|-------------------------|
| | | ٢٠١٠ (%) | ٢٠٠٩ (%) | | | |
| ↑ | ١٥,٧١ | ٤٢,٤٤ | ١٠,٥٣ | ٤٧,٠٨ | ٩,١٠ | سلع وسيطة* |
| ↑ | ٥,٢٩ | ٨,٠٢ | ١,٩٩ | ٩,٧٨ | ١,٨٩ | مواد خام |
| ↑ | ٧٢,٥٧ | ١٦,٤٩ | ٤,٠٩ | ١٢,٢٦ | ٢,٣٧ | سلع استهلاكية غير معمرة |
| ↓ | ١٤,٥٠- | ١٣,٧٨ | ٣,٤٢ | ٢٠,٦٩ | ٤,٠٠ | السلع الاستثمارية |
| ↑ | ١٥٤,٩٦ | ١٣,٤٢ | ٣,٣٣ | ٦,٧٨ | ١,٣١ | وقود |
| ↑ | ١١٩,٧٠ | ٥,٨٤ | ١,٤٥ | ٣,٤١ | ٠,٦٦ | سلع استهلاكية معمرة |
| ↑ | ٢٨,٣٥ | ١٠٠ | ٢٤,٨١ | ١٠٠ | ١٩,٣٣ | إجمالي الواردات** |

* تشمل الطاقة الكهربائية ° الإجمالي قد لا يساوي مجموع العمود نتيجة للتقريب.

المصدر: الجهاز المركزي للتعبئة العامة والإحصاء.



رابعاً: التبادل التجاري بين جمهورية مصر العربية ودول العالم

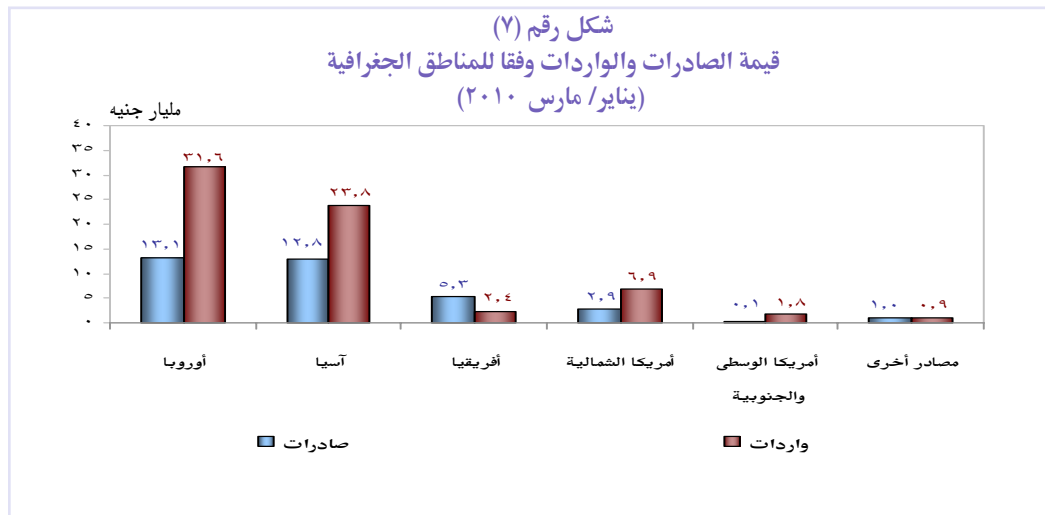
جدول رقم (٤)

الأهمية النسبية للصادرات والواردات وقيمة الميزان التجاري
المصري وفقاً للمناطق الجغرافية

| معدّل التغيّر في الميزان التجاري (%) | الميزان التجاري (مليار جنيه) | | الواردات (%) | | الصادرات (%) | | المناطق الجغرافية |
|---|---------------------------------|-------|-----------------|-------|-----------------|-------|--------------------------------|
| | مارس | | مارس | | مارس | | |
| | ٢٠١٠ | ٢٠٠٩ | ٢٠١٠ | ٢٠٠٩ | ٢٠١٠ | ٢٠٠٩ | |
| ١٦,٧٣ | ٥,٧٢- | ٤,٩٠- | ٤٤,٣٤ | ٤٧,٤٩ | ٤٠,٢٤ | ٤٢,٢٩ | دول أوروبا |
| ٧٣,٠٢ | ٤,٨١- | ٢,٧٨- | ٣٧,٣٦ | ٣٢,٣٨ | ٣٣,٩٩ | ٣٤,٣٩ | دول آسيا |
| ٧,٧٨ | ٠,٩٧ | ٠,٩٠ | ٣,٦٣ | ٢,٧٤ | ١٤,٢٥ | ١٤,١٣ | دول أفريقيا |
| ١٩,٥٧- | ١,٤٨- | ١,٨٤- | ١٠,٤٨ | ١٢,٨٨ | ٨,٥٤ | ٦,٤٢ | دول أمريكا الشمالية |
| ٥,٠٠- | ٠,٥٧- | ٠,٦٠- | ٢,٥٨ | ٣,٤١ | ٠,٥٣ | ٠,٥٩ | دول أمريكا الوسطى والجنوبية |
| ١٠٠٠,٠٠- | ٠,٠٩- | ٠,٠١ | ١,٦٥ | ١,٠٩ | ٢,٤٤ | ٢,١٧ | مصادر أخرى ^٥ |
| ٢٦,٩٣ | ١١,٦٩- | ٩,٢١- | ١٠٠ | ١٠٠ | ١٠٠ | ١٠٠ | الإجمالي ^٥ |

^٥ تشمل دول الإقباوسية. المصدر: الجهاز المركزي للتعبئة العامة والإحصاء.

^٥ الإجمالي قد لا يساوي مجموع العمود نتيجة للتقريب.



خامساً: أهم الصادرات السلعية المصرية

جدول رقم (٥)
إجمالي قيمة السلع المختارة للصادرات المصرية

| معدل التغير السنوي (%) | النسبة من إجمالي الصادرات (%) | | القيمة (مليار جنيه) | | السلعة |
|------------------------------|-------------------------------------|-------|------------------------|-------|-------------------------|
| | مارس | | مارس | | |
| | ٢٠١٠ | ٢٠٠٩ | ٢٠١٠ | ٢٠٠٩ | |
| وقود (ومنه): | | | | | |
| ٣,١٩ | ١٤,٧٩ | ١٨,٥٨ | ١,٩٤ | ١,٨٨ | منتجات البترول |
| ٨٠,٧٧ | ٧,١٦ | ٥,١٤ | ٠,٩٤ | ٠,٥٢ | البترول الخام |
| مواد خام (ومنها): | | | | | |
| ١,٤٧ | ٥,٢٦ | ٦,٧٢ | ٠,٦٩ | ٠,٦٨ | برتقال طازج |
| ١٢,١٢- | ٢,٢١ | ٣,٢٦ | ٠,٢٩ | ٠,٣٣ | بطاطس |
| ١٤٢,٨٦ | ١,٣٠ | ٠,٦٩ | ٠,١٧ | ٠,٠٧ | بصل طازج |
| سلع نصف مصنعة (ومنها): | | | | | |
| ٤٥,٤٥ | ١,٢٢ | ١,٠٩ | ٠,١٦ | ٠,١١ | بروبان مسيل |
| ١١٤,٢٩ | ١,١٤ | ٠,٦٩ | ٠,١٥ | ٠,٠٧ | لدائن بأشكالها الأولية |
| ١٤٠,٠٠ | ٠,٩١ | ٠,٤٩ | ٠,١٢ | ٠,٠٥ | غزل القطن |
| سلع تامة الصنع (ومنها): | | | | | |
| ١٨٠,٧٧ | ٥,٥٦ | ٢,٥٧ | ٠,٧٣ | ٠,٢٦ | أسمدة |
| ٣٧,٥٠ | ٥,٠٣ | ٤,٧٤ | ٠,٦٦ | ٠,٤٨ | ألبسة جاهزة |
| ٢٠,٠٠ | ٢,٢٩ | ٢,٤٧ | ٠,٣٠ | ٠,٢٥ | أرز مبيض مقشور |
| ٥٠,٠٠ | ١,٨٣ | ١,٥٨ | ٠,٢٤ | ٠,١٦ | عجائن ومحضرات غذائية |
| ٣١,٤٨ | ٤٨,٧٠ | ٤٨,٠٢ | ٦,٣٩ | ٤,٨٦ | إجمالي السلع المختارة ° |
| ٢٩,٦٤ | ١٠٠ | ١٠٠ | ١٣,١٢ | ١٠,١٢ | إجمالي الصادرات |

الإجمالي قد لا يساوي مجموع العمود نتيجة للتقريب.

المصدر: الجهاز المركزي للتعبئة العامة والإحصاء.

سادسا: أهم الواردات السلعية المصرية

جدول رقم (٦)
إجمالي قيمة السلع المختارة للواردات المصرية

| معدل التغير السنوي (%) | النسبة من إجمالي الواردات (%) | | القيمة (مليار جنيه) | | السلعة |
|------------------------|----------------------------------|-------|---------------------|-------|---------------------------------|
| | مارس | | مارس | | |
| | ٢٠١٠ | ٢٠٠٩ | ٢٠١٠ | ٢٠٠٩ | |
| | مواد خام (ومنها): | | | | |
| ٨,٠٥- | ٣,٢٢ | ٤,٥٠ | ٠,٨٠ | ٠,٨٧ | قمح |
| ٥٧,٦٩ | ١,٦٥ | ١,٣٥ | ٠,٤١ | ٠,٢٦ | ذرة |
| ١٢,٥٠- | ٠,٨٥ | ١,٢٤ | ٠,٢١ | ٠,٢٤ | فول الصويا |
| | سلع وسيطة (ومنها): | | | | |
| ١٣,٥٠- | ٦,٩٧ | ١٠,٣٥ | ١,٧٣ | ٢,٠٠ | مواد أولية من حديد أو صلب |
| ٣٠,١٦ | ٣,٣١ | ٣,٢٦ | ٠,٨٢ | ٠,٦٣ | لدائن بأشكالها الأولية |
| ٦٩,٥٧ | ٣,١٤ | ٢,٣٨ | ٠,٧٨ | ٠,٤٦ | مواد كيميائية عضوية وغير عضوية |
| | سلع استثمارية (ومنها): | | | | |
| ٤٧,٣٧ | ١,١٣ | ٠,٩٨ | ٠,٢٨ | ٠,١٩ | سيارات نقل البضائع |
| ١٧,٣٩ | ١,٠٩ | ١,١٩ | ٠,٢٧ | ٠,٢٣ | محركات ومولدات ومحركات كهربائية |
| ٧٠٠,٠٠ | ٠,٩٧ | ٠,١٦ | ٠,٢٤ | ٠,٠٣ | أجهزة اتصالات وسنترالات |
| | سلع استهلاكية معمرة (ومنها): | | | | |
| ١٧٢,٧٣ | ٢,٤٢ | ١,١٤ | ٠,٦٠ | ٠,٢٢ | سيارات الركوب |
| ٩٠,٠٠ | ٠,٧٧ | ٠,٥٢ | ٠,١٩ | ٠,١٠ | أجهزة تليفون للأفراد |
| | سلع استهلاكية غير معمرة (ومنها): | | | | |
| ١٣٠,٧٧ | ٢,٤٢ | ١,٣٥ | ٠,٦٠ | ٠,٢٦ | أدوية ومحضرات صيدلية |
| ٤٧,٠٦ | ١,٠١ | ٠,٨٨ | ٠,٢٥ | ٠,١٧ | زيوت مكررة |
| ٢٦,٨٦ | ٢٨,٩٤ | ٢٩,٢٨ | ٧,١٨ | ٥,٦٦ | إجمالي السلع المختارة ° |
| ٢٨,٣٥ | ١٠٠ | ١٠٠ | ٢٤,٨١ | ١٩,٣٣ | إجمالي الواردات |

° الإجمالي قد لا يساوي مجموع العمود نتيجة للتقريب.

المصدر: الجهاز المركزي للتعبئة العامة والإحصاء.