

# نشرة المؤشرات الاقتصادية والاجتماعية لجمهورية مصر العربية

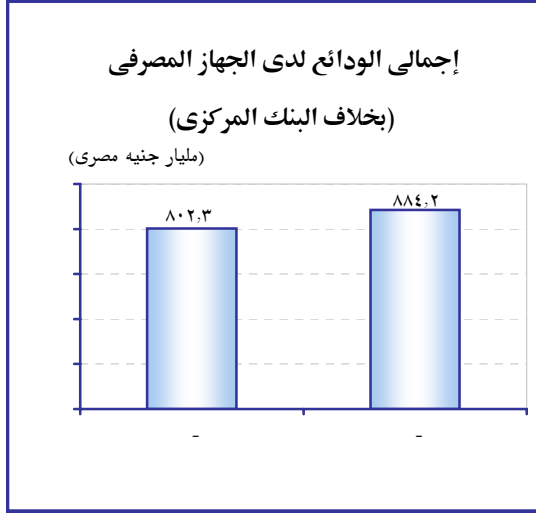


[www.idsc.gov.eg](http://www.idsc.gov.eg)

نشرة شهرية تتناول المؤشرات الاقتصادية والاجتماعية لجمهورية مصر العربية،  
تصدر عن مركز المعلومات ودعم اتخاذ القرار - مجلس الوزراء المصري

١	..... نظرة عامة.
٢	..... أولاً: المؤشرات الاقتصادية الكلية.
٢	..... ١. معدّل التضخم.
٢	..... ٢. المؤشرات النقدية.
٣	..... ٣. المعاملات مع العالم الخارجى.
٦	..... ٤. مؤشرات عامة عن السوق.
٨	..... ثانياً: مؤشرات القطاعات الاقتصادية.
٨	..... ١. قطاع الاتصالات والمعلومات.
٨	..... ٢. قطاع الطاقة.
٩	..... ٣. قطاع النقل.
١٠	..... ٤. قطاع التشييد.
١١	..... ثالثاً: المؤشرات الاجتماعية.
١١	..... ١. سوق العمل.
١٢	..... ٢. السكان والصحة والضمان الاجتماعى.
١٣	..... رابعاً: مصر والاقتصاديات الصاعدة.
١٣	..... خامساً: دراسات واستطلاعات الرأى وتقارير معلوماتية.

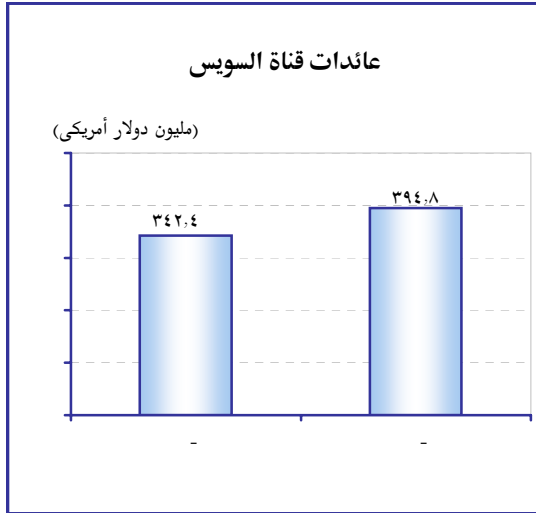
المؤشرات النقدية:



المصدر: البنك المركزي المصري.

بلغ إجمالي الودائع لدى الجهاز المصرفي (بخلاف البنك المركزي) في أبريل ٢٠١٠ حوالي ٨٨٤,٢ مليار جنيه مصري، مرتفعا بحوالي ١٠,٢٪ عن مستواه خلال الشهر نفسه من العام السابق، كما بلغ إجمالي السيولة المحلية في أبريل ٢٠١٠ حوالي ٨٩٠,٤ مليار جنيه مصري، مرتفعا بحوالي ٩,٦٪ عن مستواه خلال الشهر المناظر من العام السابق.

الاحتياطيات الدولية:



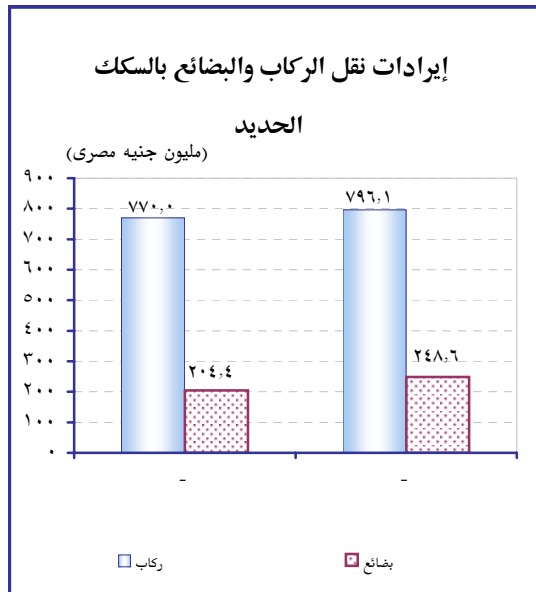
المصدر: هيئة قناة السويس.

بلغ صافي الاحتياطيات الدولية في نهاية مايو ٢٠١٠ حوالي ٣٥,١ مليار دولار أمريكي، مرتفعا بحوالي ١٢,٥٪ عن مستواه خلال الشهر المناظر من العام السابق.

عائدات قناة السويس:

بلغت عائدات قناة السويس خلال شهر مايو ٢٠١٠ حوالي ٣٩٤,٨ مليون دولار أمريكي، مرتفعة بنحو ١٥,٣٪ عن مستواها خلال الشهر المناظر من العام السابق.

الكهرباء:



المصدر: وزارة النقل.

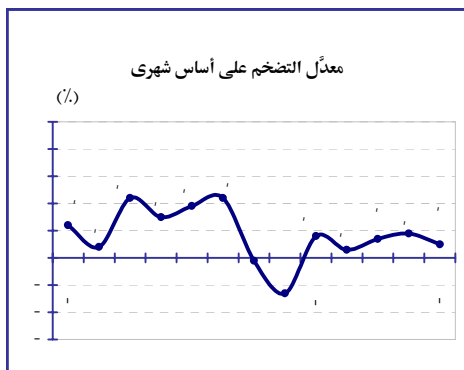
بلغ إجمالي الكهرباء المولدة خلال شهر مايو ٢٠١٠ حوالي ١٢٥٠,٧ مليون ك.و.س.، مرتفعا بنحو ٩,٧٪ عن مستواه خلال الشهر المناظر من العام السابق، كما بلغ إجمالي استخدامات الكهرباء خلال شهر مايو ٢٠١٠ حوالي ١٠٥٧,٤ مليون ك.و.س.، مرتفعا بنحو ٧,٢٪ عن مستواه خلال الشهر المناظر من العام السابق.

النقل بالسكك الحديدية:

بلغت إيرادات نقل الركاب بالسكك الحديدية حوالي ٧٩٦,١ مليون جنيه مصري خلال الفترة (يوليو ٢٠٠٩ - مايو ٢٠١٠)، مرتفعة بحوالي ٣,٤٪ عن مستواها خلال الفترة المناظرة من العام السابق، كما بلغت إيرادات نقل البضائع بالسكك الحديدية حوالي ٢٤٨,٦ مليون جنيه مصري خلال الفترة (يوليو ٢٠٠٩ - مايو ٢٠١٠)، مرتفعة بحوالي ٢١,٦٪ عن مستواها خلال الفترة المناظرة من العام السابق.

١- معدل التضخم

(%)



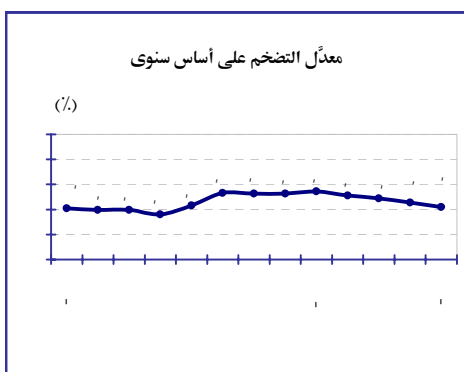
معدل التضخم <sup>*</sup>	مايو ٢٠٠٩	أبريل ٢٠١٠	مايو ٢٠١٠	مقدار التغيير
على أساس شهري	١,٢	٠,٩	٠,٥	٠,٤- / ٠,٧-
على أساس سنوي	١٠,٢	١١,٤	١٠,٥	٠,٩- / ٠,٣

\* سلسلة جديدة تعتمد على بحث ميزانية الأسرة، وهي تمثل معدلات التغيير في أسعار المستهلكين بحضر الجمهورية (يناير ٢٠٠٧ = ١٠٠).  
المصدر: الجهاز المركزي للتعبئة العامة والإحصاء.

٢- المؤشرات النقدية

١- الودائع والتسهيلات الائتمانية لدى الجهاز المصرفي

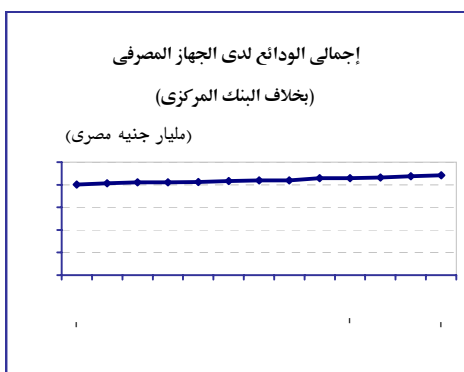
(مليار جنيه مصرى)



الودائع لدى الجهاز المصرفي (بخلاف البنك المركزى)	أبريل ٢٠٠٩	مارس ٢٠١٠	أبريل ٢٠١٠	معدل التغيير (%)
إجمالى الودائع	٨٠٢,٣	٨٧٥,٢	٨٨٤,٢	١,٠٣ / ١٠,٢١
أ- الودائع الحكومية <sup>**</sup>	٩٩,٨	١١٠,٦	١١٩,٠	٧,٥٩ / ١٩,٢٤
ب- الودائع غير الحكومية	٧٠٢,٥	٧٦٤,٦	٧٦٥,٢	٠,٠٨ / ٨,٩٣

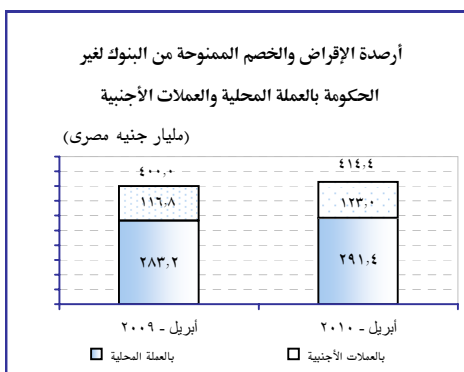
\* أرقام مبدئية \*\* تشمل الحكومة والهيئات العامة والخدمية والاقتصادية  
المصدر: البنك المركزى المصرى.

(مليار جنيه مصرى)



التسهيلات الائتمانية من البنوك (بخلاف البنك المركزى)	أبريل ٢٠٠٩	مارس ٢٠١٠	أبريل ٢٠١٠	معدل التغيير (%)
إجمالى أرصدة التسهيلات الائتمانية	٤٣١,٦	٤٤١,٤	٤٥٢,٩	٢,٦١ / ٤,٩٤
أ- للحكومة <sup>**</sup>	٣١,٦	٣٣,٠	٣٨,٥	١٦,٦٧ / ٢١,٨٤
ب- أرصدة الإقراض والخصم لغير الحكومة	٤٠٠,٠	٤٠٨,٤	٤١٤,٤	١,٤٧ / ٣,٦٠
منها: للقطاع الخاص <sup>***</sup>	٢٧٣,٨	٢٦٥,٢	٢٧١,٠	٢,١٩ / ١,٠٢-

\* أرقام مبدئية \*\* تشمل الحكومة والهيئات العامة والخدمية والاقتصادية \*\*\* تتضمن قطاعات الزراعة والصناعة والتجارة والخدمات  
المصدر: البنك المركزى المصرى.



ب - الاحتياطيات الدولية والسيولة المحلية وأسعار الفائدة:

(مليار جنيه مصرية)

السيولة المحلية	أبريل ٢٠٠٩	مارس ٢٠١٠	أبريل ٢٠١٠	معدل التغير (%)
				الشهرى
				السنى
إجمالي السيولة المحلية (M2)	٨١٢,٤	٨٨٨,٢	٨٩٠,٤	٠,٢٥
أ- العروض النقدية (M1)	١٧٦,٥	٢٠١,٩	٢٠٥,٤	١,٧٣
ب - أشباه النقود	٦٣٥,٩	٦٨٦,٣	٦٨٥,٠	٠,١٩-

\* أرقام مبدئية.  
المصدر: البنك المركزى المصرى.

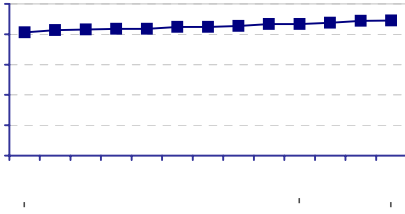
(%)

متوسط أسعار الفائدة°	مايو ٢٠٠٩	أبريل ٢٠١٠	مايو ٢٠١٠	مقدار التغير
				الشهرى
				السنى
أذون الخزانة (٩١ يوماً)	١٠,١٨	٩,٧٤	١٠,٢١	٠,٤٧
الودائع بالجنيه المصرى (أقل من ٣ شهور)	٦,٧٠	٦,٠٠	٦,٠٠	٠,٠٠
الودائع بالدولار الأمريكى (٣ شهور) (حد أدنى)	٠,٣١	٠,١٥	٠,٢٤	٠,٠٩
(حد أقصى)	٠,٥١	٠,٣٢	٠,٥٣	٠,٢١
سعر إعادة الخصم	٩,٥٠	٨,٥٠	٨,٥٠	٠,٠٠

° بيان نهاية الأسبوع الأخير من الشهر \*\* أرقام مبدئية \*\*\* بيانات مارس ٢٠١٠ + بيانات أبريل ٢٠١٠  
المصدر: البنك المركزى المصرى.

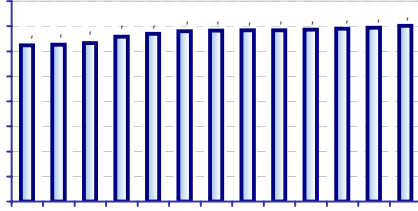
إجمالي السيولة المحلية (M2)

(مليار جنيه مصرية)



صافى الاحتياطيات الدولية

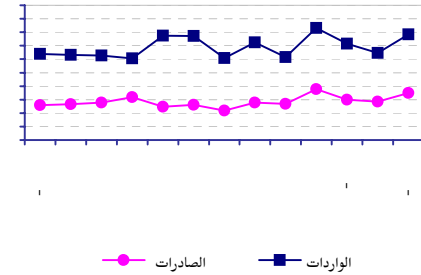
(مليار دولار أمريكى)



المصدر: البنك المركزى المصرى

الصادرات والواردات غير البترولية

(مليون دولار أمريكى)



٣ - المعاملات مع العالم الخارجى

أ - المعاملات السلعية:

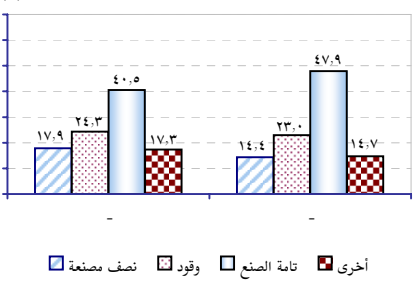
(مليون دولار أمريكى)

البيان	مارس ٢٠٠٩	فبراير ٢٠١٠	مارس ٢٠١٠	معدل التغير (%)
				الشهرى
				السنى
الصادرات	١٧٩١,٧	١٩٩٦,٧	٢٣٧٨,٩	١٩,١
الواردات	٣٤٢٢,٠	٣٦٣١,٥	٤٤٩٨,٩	٢٣,٩
الميزان التجارى	١٦٣٠,٣-	١٦٣٤,٨-	٢١٢٠,٠-	٢٩,٧

المصدر: الجهاز المركزى للتعبئة العامة والإحصاء.

الصادرات طبقاً لدرجة التصنيع إلى إجمالى

(%)



(مليون دولار أمريكى)

الصادرات (طبقاً لدرجة التصنيع)	مارس ٢٠٠٩	فبراير ٢٠١٠	مارس ٢٠١٠	معدل التغير (%)
				الشهرى
				السنى
نصف مصنعة	٣١٩,٩	٢٧٩,٧	٣٤٢,٧	٢٢,٥
تامة الصنع	٧٢٥,٦	٩٢٦,٩	١١٣٩,٠	٢٢,٩
الوقود	٤٣٤,٨	٥٠٠,٨	٥٤٧,٧	٩,٤

المصدر: الجهاز المركزى للتعبئة العامة والإحصاء.

ب - متوسط الأسعار العالمية للسلع الإستراتيجية

متوسط أسعار السلع الغذائية:

(دولار أمريكي / طن)

السلعة	يونيو ٢٠٠٩	مايو ٢٠١٠	يونيو ٢٠١٠	معدل التغيير (%) الشهرى السنوى
قمح (أحمر لين)	٢١٣,٢	١٧٥,٢	١٦٣,٤	٦,٧- ٢٣,٤-
سكر <sup>٥٥</sup>	٤٤٠,٤	٤٦٩,٢	٤٩٧,٥	٦,٠ ١٣,٠
زيت فول الصويا	٨٣١,٧	٨٣٣,٣	٨٢٢,٤	١,٣- ١,١-
ذرة صفراء	١٦٢,٤	١٤٣,٧	١٣٧,٢	٤,٥- ١٥,٥-

<sup>٥٥</sup> أرقام مبدئية عن متوسط الفترة (١ - ١٩ يونيو ٢٠١٠) \*\* السكر البلورى المصفى المستخرج من قصب السكر أو بنجر السكر (Sugar # 5)  
المصدر: بورصة لندن - بورصة شيكاغو.

متوسط أسعار المعادن والمواد الخام:

(دولار أمريكي / طن)

السلعة	يونيو ٢٠٠٩	مايو ٢٠١٠	يونيو ٢٠١٠	معدل التغيير (%) الشهرى السنوى
حديد (بيليت)	٤٠٥,٠	٥٥٧,٥	٤٩١,٧	١١,٨- ٢١,٤
نحاس	٤٩٩٦,٢	٦٨٣٠,٥	٦٤٤٤,٩	٥,٦- ٢٩,٠
ألومنيوم مخلوط	١٣٤٢,٥	١٩٠٧,٩	١٨٣٠,٤	٤,١- ٣٦,٣

<sup>٥٦</sup> أرقام مبدئية عن متوسط الفترة (١ - ١٦ يونيو ٢٠١٠)

المصدر: Metal Bulletin - London Metal Exchange

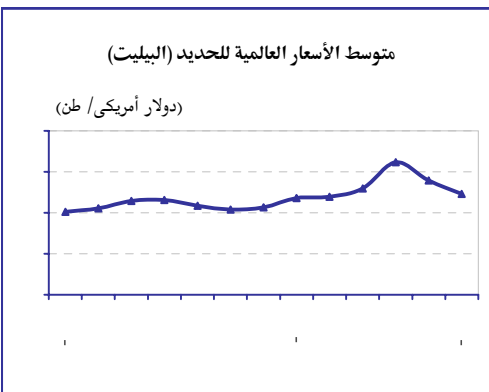
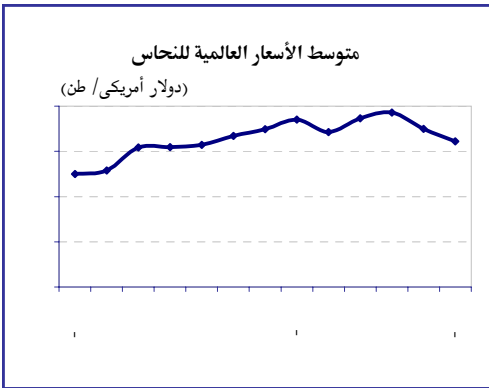
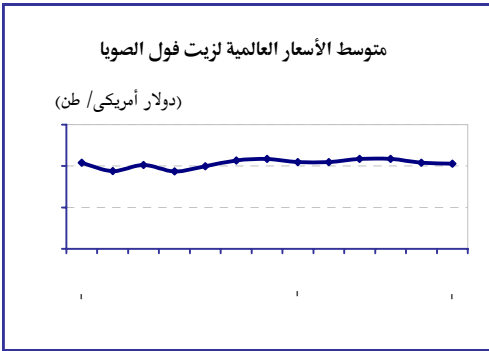
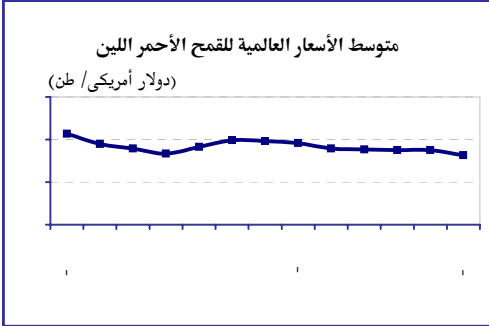
متوسط أسعار الأسمدة:

(دولار أمريكي / طن)

السلعة	يونيو ٢٠٠٩	مايو ٢٠١٠	يونيو ٢٠١٠	معدل التغيير (%) الشهرى السنوى
سماد اليوريا ٤٦,٥ %	٢٥٠,٦	٢٥٩,٢	٢٣٩,١	٧,٨- ٤,٦-
سماد نترات النشادر	٢٠٢,٥	٣٨٩,٦	٣٧٠,٠	٥,٠- ٨٢,٧

<sup>٥٧</sup> أرقام مبدئية عن متوسط الفترة (١ - ١٨ يونيو ٢٠١٠)

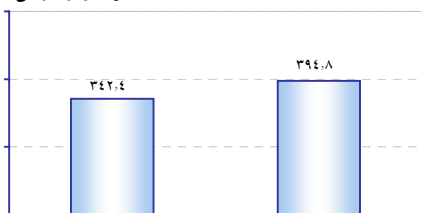
المصدر: وكالة رويترز للأخبار - بورصة لندن.



ج - قناة السويس :

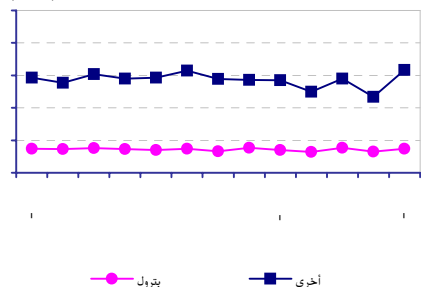
عائدات قناة السويس

(مليون دولار أمريكي)



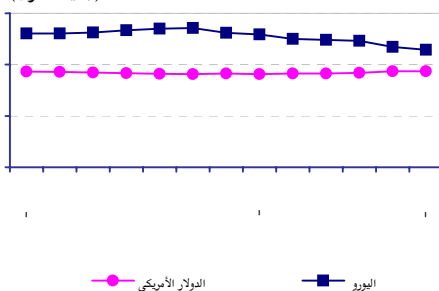
عدد السفن العابرة لقناة السويس

(سفينة)



متوسط أسعار صرف الدولار الأمريكي واليورو

(جنيه مصري)



الرقم القياسي لأسعار الجنيه الذهب  
(يناير ١٩٩٧ = ١٠٠ نقطة)



البيان	مايو ٢٠٠٩	أبريل ٢٠١٠	مايو ٢٠١٠	معدل التغير (%) الشهري	معدل التغير (%) السني
إجمالي عدد السفن العابرة (سفينة)	١٤٦٨	١٤٦٦	١٥٦٢	٦,٥	٦,٤
عدد ناقلات البترول العابرة (ناقلة)	٢٩٥	٢٥٩	٢٩٥	١٣,٩	٠,٠
عدد السفن الأخرى العابرة (سفينة)	١١٧٣	١٢٠٧	١٢٦٧	٥,٠	٨,٠
حمولة السفن العابرة (مليون طن)	٥٨,٩	٦٥,٧	٧١,١	٨,٢	٢٠,٧
عائدات قناة السويس (مليون دولار أمريكي)	٣٤٢,٤	٣٧٤,٩	٣٩٤,٨	٥,٣	١٥,٣

المصدر: هيئة قناة السويس.

د - أسعار صرف العملات الأجنبية وأسعار الذهب :

(جنيه مصري)

متوسط سعر الصرف (تحويلات - شراء)	يونيو ٢٠٠٩	مايو ٢٠١٠	يونيو ٢٠١٠	معدل التغير (%) الشهري	معدل التغير (%) السني
دولار أمريكي	٥,٥٩	٥,٦١	٥,٦٦	٠,٩	١,٣
يورو	٧,٨٣	٧,٠٤	٦,٨٦	٢,٦-	١٢,٤-
جنيه إسترليني	٩,١٥	٨,٢٢	٨,٢٧	٠,٦	٩,٦-
١٠٠ ين ياباني	٥,٧٩	٦,١١	٦,١٨	١,١	٦,٧

\* أرقام مبدئية عن متوسط الفترة (١ - ١٦ يونيو ٢٠١٠)

المصدر: البنك المركزي المصري.

(جنيه مصري)

متوسط أسعار الذهب	يونيو ٢٠٠٩	مايو ٢٠١٠	يونيو ٢٠١٠	معدل التغير (%) الشهري	معدل التغير (%) السني
الجنيه الذهب	١١٨١,٧	١٤٩٢,١	١٥٣٧,٨	٣,١	٣٠,١
الجرام عيار ٢١	١٤٨,٩	١٨٦,٥	١٩٢,٢	٣,١	٢٩,١
الجرام عيار ١٨	١٢٦,٦	١٥٩,٩	١٦٤,٨	٣,١	٣٠,٢

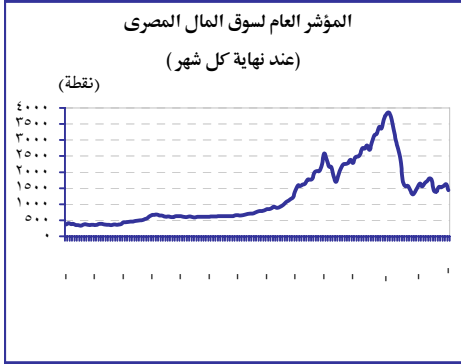
\* أرقام مبدئية عن متوسط الفترة (١ - ١٨ يونيو ٢٠١٠)

المصدر: متوسط محسوب من أسعار الذهب المنشورة يوميا.

٤ - مؤشرات عامة عن السوق

أ - سوق رأس المال:

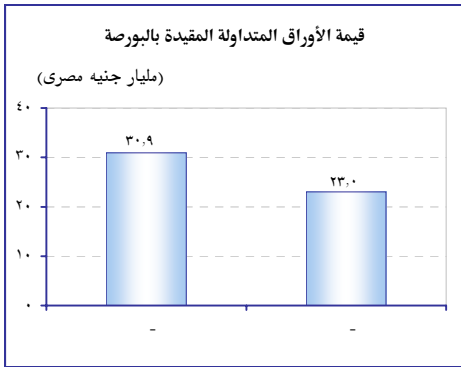
سوق الإصدار:



البيان	يناير - مايو ٢٠٠٩	يناير - مايو ٢٠١٠	معدل التغير السنوي (%)
إجمالي قيمة إصدارات الأسهم (مليار جنيه)	٢٥,٩	١٠٩,٥	٣٢٢,٨
نسبة قيمة إصدارات تأسيس أسهم الشركات الجديدة إلى إجمالي الإصدارات (%)	٢١,٥	٤,٨	١٦,٧-
نسبة قيمة إصدارات الأسهم لزيادة رؤوس أموال شركات قائمة إلى إجمالي الإصدارات (%)	٧٨,٥	٩٥,٢	١٦,٧

المصدر: الهيئة العامة للرقابة المالية.

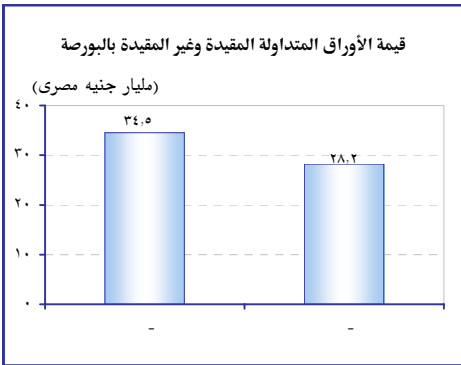
سوق التداول:



البيان	مايو ٢٠٠٩	أبريل ٢٠١٠	مايو ٢٠١٠	معدل التغير (%) السنوي
قيمة الأوراق المتداولة المقيدة وغير المقيدة بالبورصة (مليون جنيه)	٣٤٥١٥,٧	٢٩٦٥٢,٣	٢٨٢٣٥,٧	١٨,٢-
قيمة الأوراق المتداولة المقيدة وغير المقيدة بالبورصة (مليون دولار أمريكي)	١٩٢,٠	١٦٩,٩	١١٧,٨	٣٨,٦-

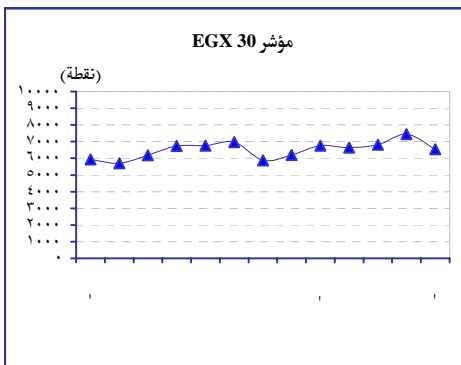
المصدر: الهيئة العامة للرقابة المالية.

مؤشرات البورصة:

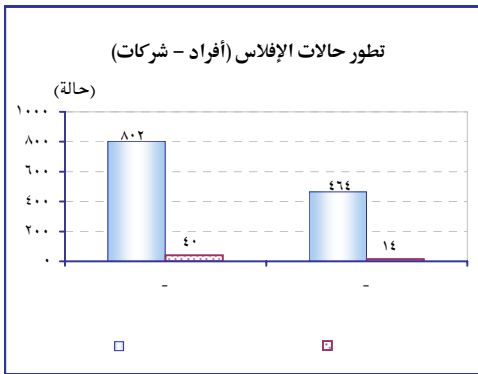
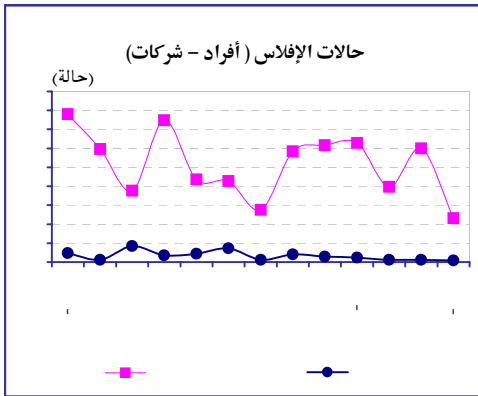
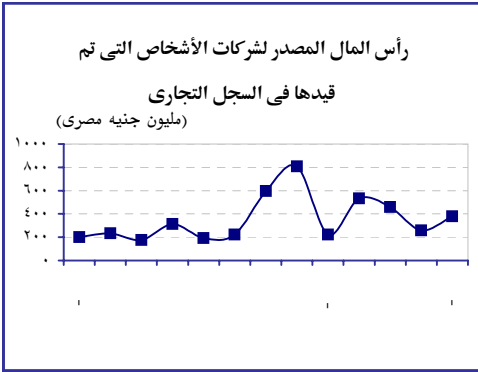
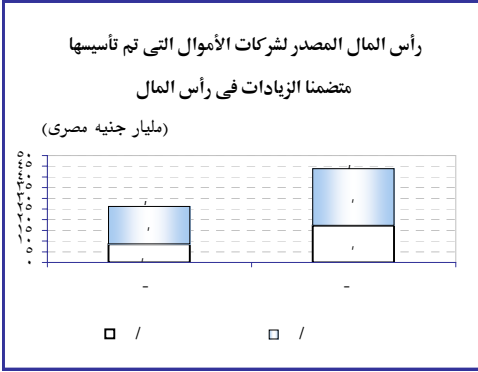


البيان	مايو ٢٠٠٩	أبريل ٢٠١٠	مايو ٢٠١٠	مقدار التغير السنوي
المؤشر العام لسوق المال المصري	١٦٤٥,٧٠	١٦٢٦,٤٤	١٤٣١,٩١	١٩٤,٥-
مؤشر داوجونز تايتنز ٢٠	١٢١٧,٦٩	١٥٧٩,٩٦	١٤٠٥,١٦	١٧٤,٨-
مؤشر EGX 30	٥٩٢٦,٤٤	٧٤٥١,٧٢	٦٥٤٩,٠٢	٩٠٢,٧-
مؤشر EGX 70	٥٩١,٧٠	٧١٧,٦٥	٥٦٦,٢١	١٥١,٤-
مؤشر EGX 100	٩٨٦,٢٧	١١٦٩,٩٨	٩٦٥,٣٦	٢٠٤,٦-

المصدر: الهيئة العامة للرقابة المالية.



ب - الشركات الاستثمارية التي تم تأسيسها أو قيدها :



البيان	يناير - مايو ٢٠٠٩	يناير - مايو ٢٠١٠	معدل التغير السنوى (%)
عدد شركات الأموال التي تم تأسيسها (شركة)	٢٦٦٤	٣١٩٧	٢٠,٠
رأس المال المصدر لشركات الأموال التي تم تأسيسها (مليار جنيه)	٥,٣٤	٧,٩٠	٤٧,٩
زيادات (توسعات) رأس المال المصدر لشركات الأموال (مليار جنيه)	٢٠,٨٣	٣٥,٩٤	٧٢,٥

المصدر: الهيئة العامة للاستثمار والناطق الحرة.

الشركات التي تم قيدها في مصلحة التسجيل التجارى

البيان	يناير - مايو ٢٠٠٩	يناير - مايو ٢٠١٠	معدل التغير السنوى (%)
عدد شركات الأشخاص التي تم قيدها في السجل التجارى (شركة)	٥٧٨٨	٧١٧٨	٢٤,٠
رأس المال المصدر لشركات الأشخاص التي تم قيدها في السجل التجارى (مليون جنيه)	٩٩٧,٠	١٨٥١,٨	٨٥,٧

المصدر: مصلحة التسجيل التجارى.

ج - حالات الإفلاس (أفراد - شركات) :

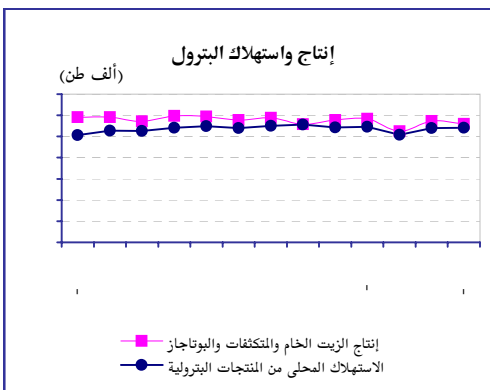
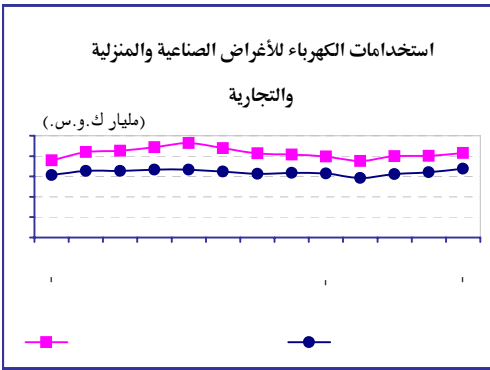
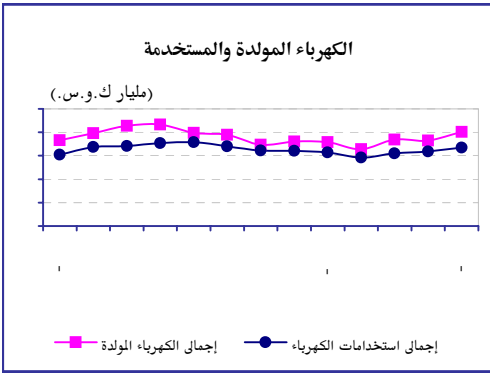
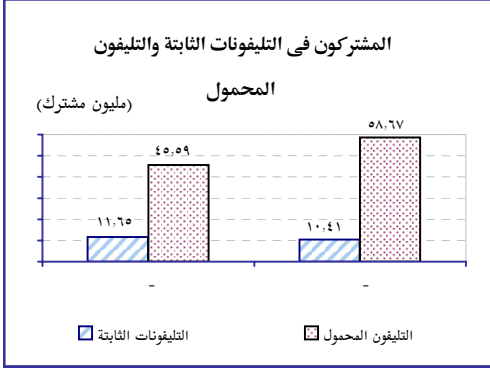
حالات الإفلاس (أفراد - شركات)	يناير - أبريل ٢٠٠٩	يناير - أبريل ٢٠١٠	معدل التغير السنوى (%)
القضايا الجديدة بالمحاكم الابتدائية**	٨٠٢	٤٦٤	٤٢,١-
الأحكام النهائية الصادرة بمحاكم الاستئناف	٤٠	١٤	٦٥,٠-

\* أرقام مبدئية

\*\* تشمل القضايا الجديدة بالمحاكم الاقتصادية التي بدأ العمل بها اعتباراً من أول أكتوبر ٢٠٠٨

المصدر: وزارة العدل.

١ - قطاع الاتصالات والمعلومات



البيان	أبريل ٢٠٠٩	أبريل ٢٠١٠	معدل التغير (%)
المشتركون في التليفونات الثابتة (مليون مشترك)	١١,٦٥	١٠,٤١	-٠,٢
المشتركون في خدمة التليفون المحمول (مليون مشترك)	٤٥,٥٩	٥٨,٦٧	١,٧
مستخدمو شبكة الإنترنت (مليون مستخدم)	١٤,٤٩	١٧,٤٣	١,٧
السعة الدولية للاتصال بالإنترنت (مليون نبضة / ثانية)	٤٦٩٨٨	١٠٩٤٣٩	٠,٣
الشركات العاملة في مجال تكنولوجيا المعلومات والاتصالات (شركة)	٣١٠٦	٣٦٣٤	١,٢

\* بيانات تقديرية \*\* بيانات فبراير ٢٠١٠ \*\*\* بيانات مارس ٢٠١٠  
المصدر: وزارة الاتصالات وتكنولوجيا المعلومات.

٢ - قطاع الطاقة

أ - الكهرباء :

البيان	مايو ٢٠٠٩	أبريل ٢٠١٠	مايو ٢٠١٠	معدل التغير (%)
إجمالي الكهرباء المولدة	١٠,٩٨٥,٠	١٠,٩٤٠,٠	١٢,٥٠٧,٧	١٠,٢
إجمالي استخدامات الكهرباء	٩,٣٨٢,٦	٩,٥٣٢,٥	١٠,٥٧٧,٤	١٠,٢

\* أرقام مبدئية

المصدر: وزارة الكهرباء والطاقة.

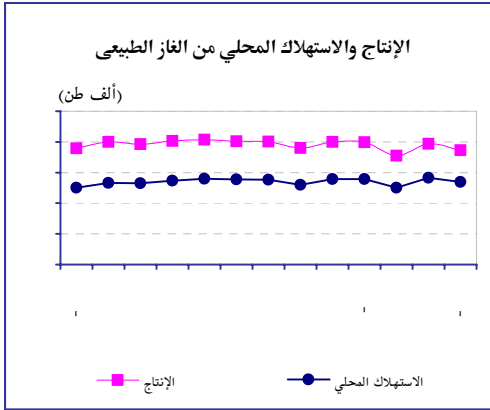
ب - البترول :

البيان	يناير-أبريل ٢٠٠٩	يناير-أبريل ٢٠١٠	معدل التغير السنوي (%)
إنتاج الزيت الخام والمنتجات البترولية (ألف طن)	١١٧٣٧	١١٢٠٢	-٤,٦
الاستهلاك المحلي من المنتجات البترولية (ألف طن)	١٠٢٣٧	١٠٦٧٨	٤,٣
قيمة صادرات الزيت الخام والمنتجات البترولية (مليون دولار أمريكي)	٩٨٣,٥	١٤٢٣	٤٤,٧

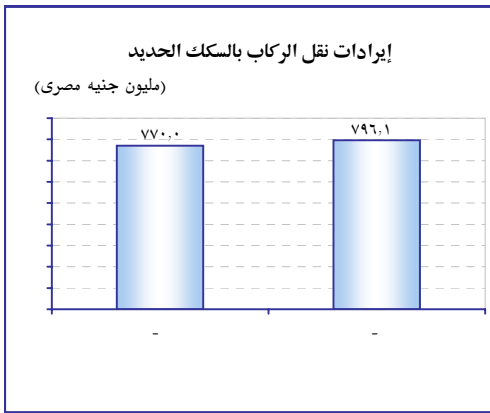
\* بيان تقديري \*\* يرجع انخفاض الإنتاج إلى القيام بإجراء أعمال الصيانة المخططة لبعض الحقول خلال هذه الفترة.

المصدر: وزارة البترول.

ج - الغاز الطبيعي :



البيان	يناير - أبريل ٢٠٠٩	يناير - أبريل ٢٠١٠	معدل التغير السنوي (%)
إنتاج الغاز الطبيعي (ألف طن)	١٥٢٩٥	١٥١٩١	-٠,٧
الاستهلاك المحلي من الغاز الطبيعي (ألف طن)	١٠١٣٦	١٠٨٥٨	٧,١
نسبة استهلاك الكهرباء من الغاز الطبيعي المستهلك (%)	٥٣,٥	٥٤,٠	٠,٥
صادرات الغاز الطبيعي ومشتقاته (مليون دولار أمريكي)	٩٥٨,٥	٨٣٦,٠	-١٢,٨



بيان تقديري  
المصدر: وزارة البترول .

٣ - قطاع النقل

أ - النقل بالسكك الحديدية:

البيان	يوليو ٢٠٠٨ - مايو ٢٠٠٩	يوليو ٢٠٠٩ - مايو ٢٠١٠	معدل التغير السنوي (%)
عدد ركاب السكك الحديدية (مليون راكب)	٣٠٠,٧	٢٢٥,٢	-٢٥,١
إيرادات نقل الركاب بالسكك الحديدية (مليون جنيه)	٧٧٠,٠	٧٩٦,١	٣,٤
حركة نقل البضائع بالسكك الحديدية (مليون طن . كم)	١٧٥٥,٠	١٨٣٠,٠	٤,٣
إيرادات نقل البضائع بالسكك الحديدية (مليون جنيه)	٢٠٤,٤	٢٤٨,٦	٢١,٦

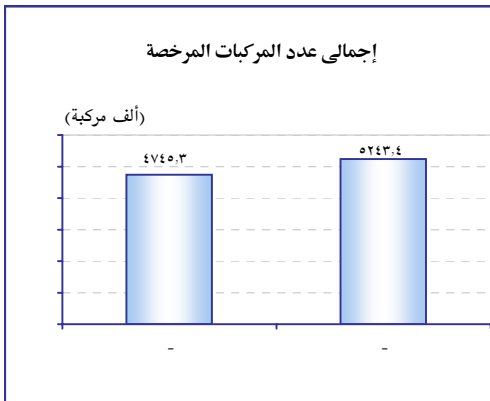
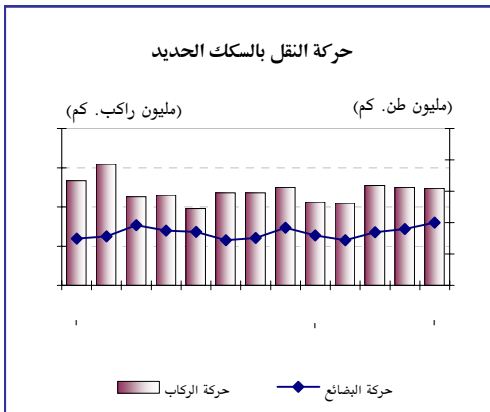
بيان تقديري  
المصدر: وزارة النقل.

عدد المركبات المرخصة

(ألف مركبة)

البيان (تراكمي)	فبراير ٢٠٠٩	يناير ٢٠١٠	فبراير ٢٠١٠	معدل التغير (%)	البيان (تراكمي)
سيارات النقل	٧٨٨,٢	٨٢١,٩	٨٢٩,٨	١,٠	٥,٣
أتوبيسات	٩٤,٦	٩٨,٥	١٠٠,٣	١,٨	٦,٠
سيارات خاصة	٢٢٥٣,٣	٢٤٥٦,٨	٢٤٩١,٤	١,٤	١٠,٦
سيارات أجرة	٣١٦,٠	٣١٤,٩	٣١١,٣	-١,١	-١,٥
أخرى	١٢٩٣,٢	١٤٩٥,٤	١٥١٠,٦	١,٠	١٦,٨

المصدر: وزارة الداخلية .



ب - النقل البحري والجوى :

(ألف طن)

معدل التغيير (%)	أبريل	مارس	أبريل	البيان	
الشهرى	٢٠١٠	٢٠١٠	٢٠٠٩	البضائع غير البترولية	
السوى					
٤,٧	٥,١-	١١٤٣٠	١٢٠٤٥	١٠٩١٧	المنقولة بحرا
١٠,٣	١٢,٥-	٢٥,٨	٢٩,٥	٢٣,٤	المنقولة جوا <sup>*</sup>

\* البضائع الواردة بمطارات القاهرة والإسكندرية والأقصر  
المصدر: وزارة النقل - وزارة الطيران المدني.

(ألف راكب)

معدل التغيير (%)	أبريل	مارس	أبريل	البيان	
الشهرى	٢٠١٠	٢٠١٠	٢٠٠٩	البيان	
السوى					
٥,٤	٠,٣-	٣٣٤٢	٣٣٥٢	٣١٧١	حركة الركاب المنقولين جوا من المطارات المصرية وإليها

المصدر: وزارة الطيران المدني.

٤- قطاع التشييد

أ- الاسمنت الرمادى :

معدل التغيير (%)	أبريل	مارس	أبريل	البيان	
الشهرى	٢٠١٠	٢٠١٠	٢٠٠٩	البيان	
السوى					
٥,٩	٢,١-	٤٢٦٧,٦	٤٣٦٠,٠	٤٠٢٩,٢	إنتاج الأسمنت الرمادى
					(ألف طن)
٠,٧-	٩,٢-	٤٠٥٥,٦	٤٤٦٥,٠	٤٠٨٢,٣	تسليمات الأسمنت الرمادى
					(ألف طن)
٢,٥-	٣,٦-	٤٩٩,١	٥١٧,٩	٥١١,٩	متوسط الأسعار المحلية للأسمنت الرمادى <sup>*</sup>
					(جنيه/طن)

\* متوسط الأسعار لبعض محافظات الجمهورية  
المصدر: وزارة الاستثمار.

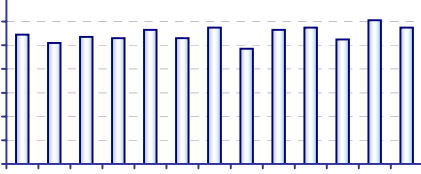
ب- حديد التسليح :

معدل التغيير (%)	مايو	أبريل	مايو	البيان	
الشهرى	٢٠١٠	٢٠١٠	٢٠٠٩	البيان	
السوى					
٦,١-	١٤,٩-	٤٧٩,٠	٥٦٣,٠	٥١٠,٠	إنتاج حديد التسليح
					(ألف طن)
٢٦,٦-	٤١,٥-	٢٥٧,٠	٤٣٩,٠	٣٥٠,٠	مبيعات حديد التسليح
					(ألف طن)
٢٠,٤	٨,٥-	٣٩٥٤,٠	٤٣٢١,٠	٣٢٨٣,٠	متوسط الأسعار المحلية لحديد التسليح
					(جنيه/طن)

المصدر: وزارة التجارة والصناعة - قطاع التجارة الداخلية.

البضائع غير البترولية المنقولة بحرا وجوا

(مليون طن)



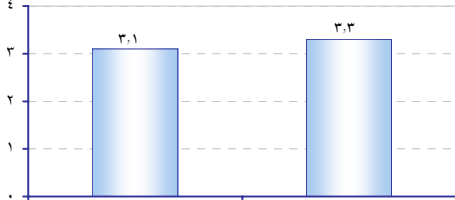
١

١

١

حركة الركاب المنقولين جوا من المطارات المصرية وإليها

(مليون راكب)

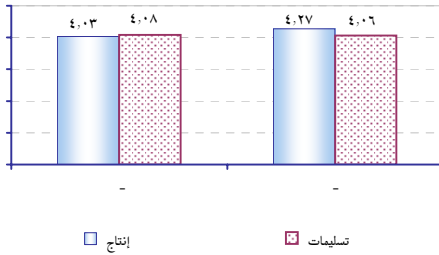


-

-

إنتاج وتسليمات الأسمنت الرمادى

(مليون طن)

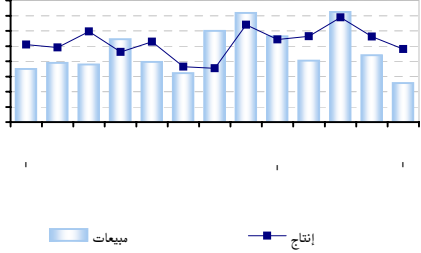


□ إنتاج

■ تسليمات

الإنتاج والمبيعات الشهرية من حديد التسليح

(ألف طن)



■ مبيعات

■ إنتاج

١- سوق العمل

أ- فرص العمل :

(ألف وظيفة)

البيان	مايو ٢٠٠٩	أبريل ٢٠١٠	مايو ٢٠١٠	معدل التغير (%)
				الشهرى السوى
فرص العمل المتاحة (المعلن عنها) بالنشرة القومية للتشغيل	١٤,٧٦	٢٢,٤٢	٢٨,٢٧	٢٦,١
الوظائف المطلوبة محليا المعلن عنها بالصحف القومية	٣٦,١٣	١٠,٦٣	١٦,٤١	٥٤,٤
الوظائف المطلوبة خارجيا المعلن عنها بالصحف القومية	٣,٣٤	٣,٢٨	٢,٧٣	١٦,٨-

المصدر : وزارة القوى العاملة والهجرة - مركز المعلومات ودعم اتخاذ القرار بمجلس الوزراء المصرى.

ب - المشتغلون :

البيان	مايو ٢٠٠٩	أبريل ٢٠١٠	مايو ٢٠١٠	معدل التغير (%)
				الشهرى السوى
المعینون بالطعائین الخاص والاستثمارى من خلال النشرة القومية للتشغيل (ألف معین)	٣,٠٨	٤,٣٣	٦,٣٢	٤٦,٠
فرص العمل التى وفرها الصندوق الاجتماعى للتنمية (ألف فرصة عمل)	٢٩,٩٨	١٩,٠٤	١٩,٤٣	٢,٠
فرص العمل التى وفرها صندوق التنمية المحلية (فرصة عمل)	١٠٦٧	٤٨١	٦٥٥	٣٦,٢

\* بيان فبراير ٢٠١٠ \*\* بيان مارس ٢٠١٠

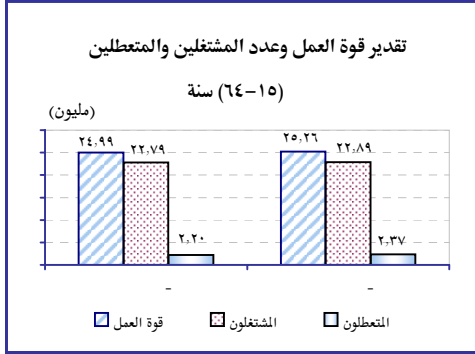
المصدر : وزارة القوى العاملة والهجرة - الصندوق الاجتماعى للتنمية - صندوق التنمية المحلية.

ج- مؤشّر اتجاهات الطلب فى سوق العمل\* :

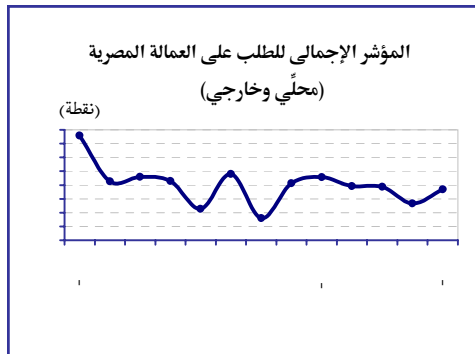
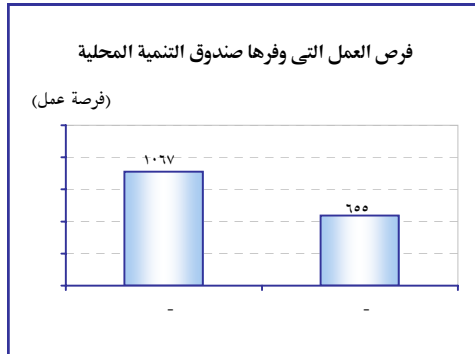
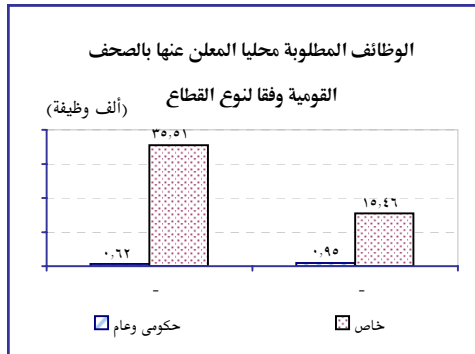
البيان	مايو ٢٠٠٩	أبريل ٢٠١٠	مايو ٢٠١٠
المؤشر الإجمالى للطلب على العمالة المصرية (محلى وخارجى)	٧٥٨	٢٦٧	٣٦٨
مؤشر الطلب المحلى على العمالة المصرية	٦٧٠٠	٥٨٧	١٤٧٢
مؤشر الطلب الخارجى على العمالة المصرية	٧٠٨	٦٩٥	٥٧٩
مؤشر الطلب للمؤهلات العليا وما فوقها (محلى وخارجى)	٥٠٦	٣٦٨	٤٠٤
مؤشر الطلب للمؤهلات المتوسطة وفوق المتوسطة (محلى وخارجى)	٢٤٨٦	٢٤٠	٧٤٦

\* مؤشّر يعبر عن اتجاهات الطلب فى سوق العمل من واقع إعلانات الوظائف المنشورة فى الصحف القومية، وهو عبارة عن رقم قياسى بسيط (سنة الأساس = عام ٢٠٠٢).

المصدر : مركز المعلومات ودعم اتخاذ القرار بمجلس الوزراء المصرى.



المصدر : الجهاز المركزى للتعبئة العامة والإحصاء

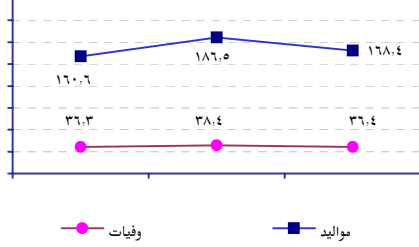


٢- السكان والصحة والضمان الاجتماعي

أ- السكان:

(بالألف)

إجمالي عدد المواليد والوفيات (بالألف)

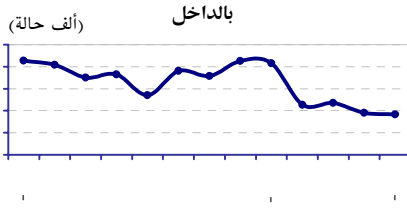


البيان	أبريل ٢٠٠٩	مارس ٢٠١٠	أبريل ٢٠١٠	معدل التغيير (%)
عدد المواليد	١٦٠,٦	١٨٦,٥	١٦٨,٤	٩,٧-
عدد الوفيات	٣٦,٣	٣٨,٤	٣٦,٤	٥,٢-
الزيادة الطبيعية	١٢٤,٣	١٤٨,١	١٣٢,٠	١٠,٩-

المصدر: وزارة الصحة.

ب- الصحة:

عدد الحالات التي تم علاجها على نفقة الدولة

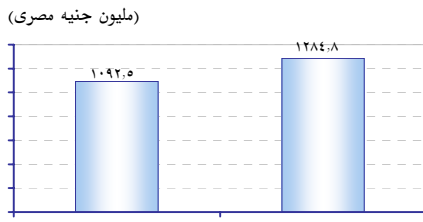


البيان	مايو ٢٠٠٩	أبريل ٢٠١٠	مايو ٢٠١٠	معدل التغيير (%)
عدد الحالات التي تم علاجها على نفقة الدولة بالداخل (ألف حالة)	٢١٣,٣	٩٤,٩	٩١,٤	٣,٧-
إجمالي قيمة العلاج على نفقة الدولة بالداخل (مليون جنيه)	٣٥٠,٩	١٥٧,٧	١٤٩,٤	٥,٣-
عدد الحالات التي تم علاجها على نفقة الدولة بالخارج (حالة)	١٥	١٧	١٨	٥,٩
إجمالي قيمة العلاج على نفقة الدولة بالخارج (ألف جنيه)	١٤٤٦,٩	٢٢١٥,٧	٢٢٥٧,٠	١,٩

أرقام مبدئية  
المصدر: وزارة الصحة.

ج- الضمان الاجتماعي:

قيمة المنصرف للمستفيدين من الضمان الاجتماعي



البيان	يوليو ٢٠٠٨ - مارس ٢٠٠٩	يوليو ٢٠٠٩ - مارس ٢٠١٠	معدل التغيير السنوي (%)
عدد الحالات المستفيدة من الضمان الاجتماعي (ألف حالة)	١٢٧٥,٥	١٤٣٧,٩	١٢,٧
قيمة المنصرف للمستفيدين من الضمان الاجتماعي (مليون جنيه)	١,٠٩٢,٥	١,٢٨٤,٨	١٧,٦

تتضمن إجمال عدد حالات معاشات الضمان ، والمنح ، ومعاش الطفل ، والمساعدات التي تشتغل على " المساعدات الشهرية - الدفعة الواحدة - إعانات العاملين - الإغاثة"  
المصدر: وزارة التضامن الاجتماعي.

## رابعاً: مصر والاقتصاديات الصاعدة

الدولة	التغير بالنسبة للسنة السابقة (%)			خلال آخر ١٢ شهرا (مليار دولار أمريكي)	
	معدل التضخم	الإنتاج الصناعي	الناتج المحلي الإجمالي	رصيد الميزان التجاري	رصيد الحساب الجاري
مصر	١٠,٥ مايو ٢٠١٠	٤,٥ الربع الرابع - ٢٠٠٩	٤,٨ الربع الرابع - ٢٠٠٩	٢٢,٥- الربع الرابع - ٢٠٠٩	٣,٢- الربع الرابع - ٢٠٠٩
الهند	١٣,٣ أبريل ٢٠١٠	١٧,٦ أبريل ٢٠١٠	٨,٦ الربع الأول - ٢٠١٠	٩٩,٧- أبريل ٢٠١٠	٣١,٥- الربع الرابع - ٢٠٠٩
إندونيسيا	٤,٢ مايو ٢٠١٠	٤,٨ مارس ٢٠١٠	٥,٧ الربع الأول - ٢٠١٠	٢٠,١ أبريل ٢٠١٠	٩,٨ الربع الأول - ٢٠١٠
ماليزيا	١,٥ أبريل ٢٠١٠	١٠,١ أبريل ٢٠١٠	١٠,١ الربع الأول - ٢٠١٠	٣٧,٠ أبريل ٢٠١٠	٣٢,٤ الربع الأول - ٢٠١٠
تايلاند	٣,٥ مايو ٢٠١٠	٢١,٣ أبريل ٢٠١٠	١٢,٠ الربع الأول - ٢٠١٠	١٣,١ أبريل ٢٠١٠	١٥,١ أبريل ٢٠١٠
البرازيل	٥,٢ مايو ٢٠١٠	١٧,٤ أبريل ٢٠١٠	٤,٣ الربع الرابع - ٢٠٠٩	٢١,٧ مايو ٢٠١٠	٣٦,٢- أبريل ٢٠١٠
المكسيك	٣,٩ مايو ٢٠١٠	٦,١ أبريل ٢٠١٠	٤,٣ الربع الأول - ٢٠١٠	٢,٦- أبريل ٢٠١٠	٥,٠- الربع الأول - ٢٠١٠
كوريا الجنوبية	٢,٧ مايو ٢٠١٠	١٩,٩ أبريل ٢٠١٠	٨,١ الربع الأول - ٢٠١٠	٣٩,٤ مايو ٢٠١٠	٣٢,٦ أبريل ٢٠١٠
الصين	٣,١ مايو ٢٠١٠	١٦,٥ مايو ٢٠١٠	١١,٩ الربع الأول - ٢٠١٠	١٤٤,٩ مايو ٢٠١٠	٢٨٢,٢ الربع الأول - ٢٠١٠
تركيا	٩,١ مايو ٢٠١٠	١٧,٥ أبريل ٢٠١٠	٦,٠ الربع الرابع - ٢٠٠٩	٤٩,٤- أبريل ٢٠١٠	٢٤,٧- أبريل ٢٠١٠

ملاحظات : - تم الاعتماد على مجلة الإيكونوميست بهدف المقارنة الدولية مع احتمال الاختلاف مع الأرقام المحلية نتيجة اختلاف فترة وأساليب القياس  
- تختلف الفترة الزمنية التي تم على أساسها حساب كل مؤشر باختلاف القطاع من البيانات (شهر أو ربع سنة أو سنة) من بلد إلى آخر  
- يقدر معدل التضخم في مصر الصادر عن الجهاز المركزي للتعبئة العامة والإحصاء بحوالي ١٠,٥٪ في شهر مايو ٢٠١٠  
المصدر : مجلة الإيكونوميست (٢٠١٠/٠٦/١٧)

## خامساً: دراسات واستطلاعات الرأي وتقارير معلوماتية

### استطلاع رأى المواطنين حول: "مكانة المرأة فى المجتمع المصري":

قام مركز استطلاع الرأى العام بمركز المعلومات ودعم اتخاذ القرار بمجلس الوزراء المصري فى مارس ٢٠١٠ بإجراء استطلاع رأى للمواطنين حول مكانة المرأة فى المجتمع المصري، وقد تمثلت أهم نتائج الاستطلاع فى الآتى:

- ٩٥٪ من الذكور، و٩٨٪ من الإناث يرون أنه من المهم أو المهم جداً أن تكمل المرأة تعليمها الثانوي، وتنخفض هذه النسبة عند سؤالهم عن إكمال المرأة لتعليمها الجامعي، حيث بلغت هذه النسبة ٨٠٪ بين الذكور و٨٨٪ بين الإناث.
- ٩٣٪ من الذكور، و٩٨٪ من الإناث يرون أنه من المهم أو المهم جداً أن تشارك المرأة ويكون لها رأى فى القرارات المتعلقة بتعليم الأبناء.
- ٨١٪ من الذكور، و٩٦٪ من الإناث يرون أنه من المهم أو المهم جداً أن تشارك المرأة ويكون لها رأى فى القرارات المتعلقة بميزانية المنزل.
- ٨١٪ من الذكور، و٩٢٪ من الإناث يرون أنه من المهم أو المهم جداً أن تشارك المرأة ويكون لها رأى فى القرارات المتعلقة بزواج الأبناء.
- ٧٩٪ من الذكور، و٨٦٪ من الإناث يرون أنه من المهم أو المهم جداً أن تقوم المرأة بالإدلاء بصوتها فى الانتخابات.
- ٦٧٪ من الذكور، و٨٧٪ من الإناث قد وافقوا على أن زيادة مشاركة المرأة فى الحياة السياسية دليل على تقدم المجتمع.

## الجهات المشاركة فى توفير البيانات

وزارة الاستثمار

وزارة الاتصالات وتكنولوجيا المعلومات

وزارة البترول

وزارة التضامن الاجتماعى

وزارة الداخلية

وزارة الصحة

وزارة الطيران المدنى

وزارة العدل

وزارة القوى العاملة والهجرة

وزارة الكهرباء والطاقة

وزارة النقل

وزارة التجارة والصناعة

البنك المركزى المصرى

الجهاز المركزى للتعبئة العامة والإحصاء

الصندوق الاجتماعى للتنمية

صندوق التنمية المحلية

الهيئة العامة للرقابة المالية

الهيئة العامة للاستثمار والمناطق الحرة

هيئة قناة السويس

مصلحة التسجيل التجارى



جميع حقوق الطبع محفوظة © ٢٠١٠ - مركز المعلومات ودعم اتخاذ القرار - مجلس الوزراء المصري

رقم الإيداع: ٢٠٠٧ / ١٢٨٨٦

ISSN: 1687-7446

اش مجلس الشعب - قصر العيني - القاهرة - مصر

ص ب: ١٩١ مجلس الشعب رقم بريدي: ١١٥٨٢ تليفون: ٢٧٩٢٩٢٩٢ (٢٠٢) فاكس: ٢٧٩٢٩٢٢٢ (٢٠٢)

الموقع على الإنترنت: [www.idsc.gov.eg](http://www.idsc.gov.eg) البريد الإلكتروني: [info@idsc.net.eg](mailto:info@idsc.net.eg)

خدمة الإنترنت المجاني: ٠٧٧٣٠٤٠