

١- سوق العمل

أ- فرص العمل :

(ألف وظيفة)

البيان	مايو ٢٠٠٩	أبريل ٢٠١٠	مايو ٢٠١٠	معدل التغير (%) الشهرى	معدل التغير (%) السوى
فرص العمل المتاحة (المعلن عنها) بالنشرة القومية للتشغيل	١٤,٧٦	٢٢,٤٢	٢٨,٢٧	٢٦,١	٩١,٥
الوظائف المطلوبة محليا المعلن عنها بالصحف القومية	٣٦,١٣	١٠,٦٣	١٦,٤١	٥٤,٤	٥٤,٦-
الوظائف المطلوبة خارجيا المعلن عنها بالصحف القومية	٣,٣٤	٣,٢٨	٢,٧٣	١٦,٨-	١٨,٣-

المصدر : وزارة القوى العاملة والهجرة - مركز المعلومات ودعم اتخاذ القرار بمجلس الوزراء المصرى.

ب - المشتغلون :

البيان	مايو ٢٠٠٩	أبريل ٢٠١٠	مايو ٢٠١٠	معدل التغير (%) الشهرى	معدل التغير (%) السوى
المعيون بالطعابين الخاص والاستثمارى من خلال النشرة القومية للتشغيل (ألف معين)	٣,٠٨	٤,٣٣	٦,٣٢	٤٦,٠	١٠٥,٢
فرص العمل التى وفرها الصندوق الاجتماعى للتنمية (ألف فرصة عمل)	٢٩,٩٨	١٩,٠٤	١٩,٤٣	٢,٠	٣٥,٢-
فرص العمل التى وفرها صندوق التنمية المحلية (فرصة عمل)	١٠٦٧	٤٨١	٦٥٥	٣٦,٢	٣٨,٦-

\* بيان فبراير ٢٠١٠ \*\* بيان مارس ٢٠١٠

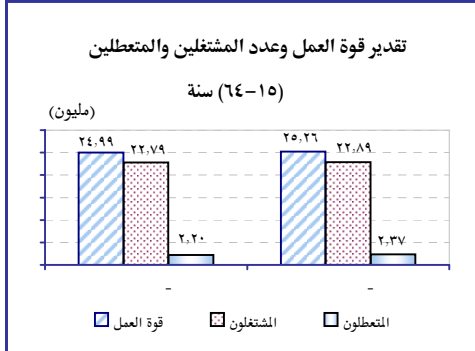
المصدر : وزارة القوى العاملة والهجرة - الصندوق الاجتماعى للتنمية - صندوق التنمية المحلية.

ج- مؤشّر اتجاهات الطلب فى سوق العمل\* :

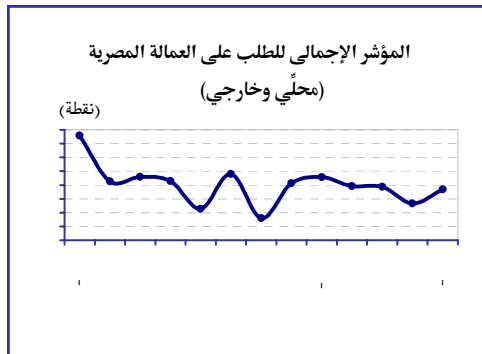
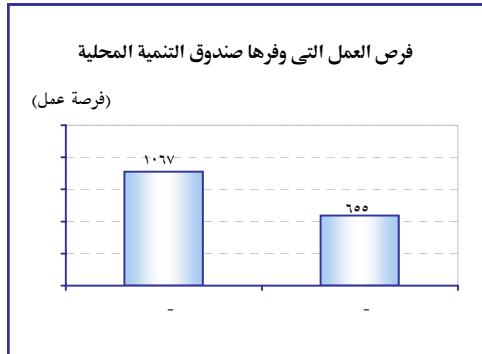
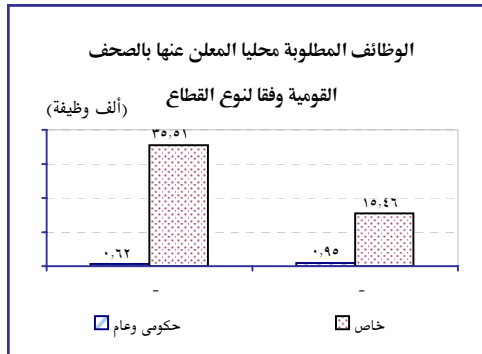
البيان	مايو ٢٠٠٩	أبريل ٢٠١٠	مايو ٢٠١٠
المؤشر الإجمالى للطلب على العمالة المصرية (محلى وخارجى)	٧٥٨	٢٦٧	٣٦٨
مؤشر الطلب المحلى على العمالة المصرية	٦٧٠٠	٥٨٧	١٤٧٢
مؤشر الطلب الخارجى على العمالة المصرية	٧٠٨	٦٩٥	٥٧٩
مؤشر الطلب للمؤهلات العليا وما فوقها (محلى وخارجى)	٥٠٦	٣٦٨	٤٠٤
مؤشر الطلب للمؤهلات المتوسطة وفوق المتوسطة (محلى وخارجى)	٢٤٨٦	٢٤٠	٧٤٦

\* مؤشّر يعبر عن اتجاهات الطلب فى سوق العمل من واقع إعلانات الوظائف المنشورة فى الصحف القومية، وهو عبارة عن رقم قياسى بسيط (سنة الأساس = عام ٢٠٠٢).

المصدر : مركز المعلومات ودعم اتخاذ القرار بمجلس الوزراء المصرى.



المصدر : الجهاز المركزى للتعبئة العامة والإحصاء

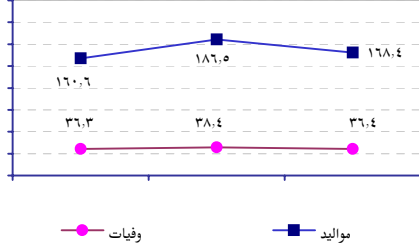


٢- السكان والصحة والضمان الاجتماعي

أ- السكان:

(بالألف)

إجمالي عدد المواليد والوفيات (بالألف)

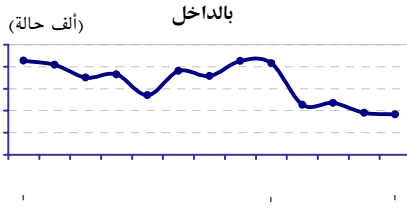


البيان	أبريل ٢٠٠٩	مارس ٢٠١٠	أبريل ٢٠١٠	معدل التغيير (%)
عدد المواليد	١٦٠,٦	١٨٦,٥	١٦٨,٤	٩,٧-
عدد الوفيات	٣٦,٣	٣٨,٤	٣٦,٤	٥,٢-
الزيادة الطبيعية	١٢٤,٣	١٤٨,١	١٣٢,٠	١٠,٩-

المصدر: وزارة الصحة.

ب- الصحة:

عدد الحالات التي تم علاجها على نفقة الدولة

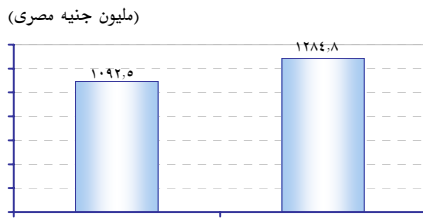


البيان	مايو ٢٠٠٩	أبريل ٢٠١٠	مايو ٢٠١٠	معدل التغيير (%)
عدد الحالات التي تم علاجها على نفقة الدولة بالداخل (ألف حالة)	٢١٣,٣	٩٤,٩	٩١,٤	٣,٧-
إجمالي قيمة العلاج على نفقة الدولة بالداخل (مليون جنيه)	٣٥٠,٩	١٥٧,٧	١٤٩,٤	٥,٣-
عدد الحالات التي تم علاجها على نفقة الدولة بالخارج (حالة)	١٥	١٧	١٨	٥,٩
إجمالي قيمة العلاج على نفقة الدولة بالخارج (ألف جنيه)	١٤٤٦,٩	٢٢١٥,٧	٢٢٥٧,٠	١,٩

\* أرقام مبدئية  
المصدر: وزارة الصحة.

ج- الضمان الاجتماعي:

قيمة المنصرف للمستفيدين من الضمان الاجتماعي



البيان	يوليو ٢٠٠٨ - مارس ٢٠٠٩	يوليو ٢٠٠٩ - مارس ٢٠١٠	معدل التغيير السنوي (%)
عدد الحالات المستفيدة من الضمان الاجتماعي (ألف حالة)	١٢٧٥,٥	١٤٣٧,٩	١٢,٧
قيمة المنصرف للمستفيدين من الضمان الاجتماعي (مليون جنيه)	١,٠٩٢,٥	١,٢٨٤,٨	١٧,٦

\* تتضمن إجمال عدد حالات معاشات الضمان ، والمنح ، ومعاش الطفل ، والمساعدات التي تشتغل على " المساعدات الشهرية - الدفعة الواحدة - إعانات العاملين - الإغاثة"  
المصدر: وزارة التضامن الاجتماعي.