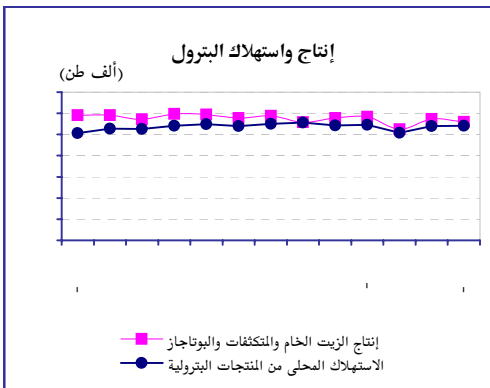
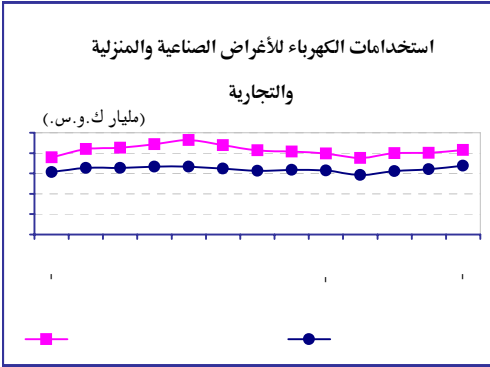
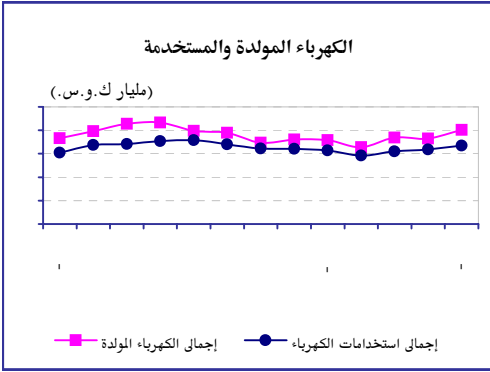
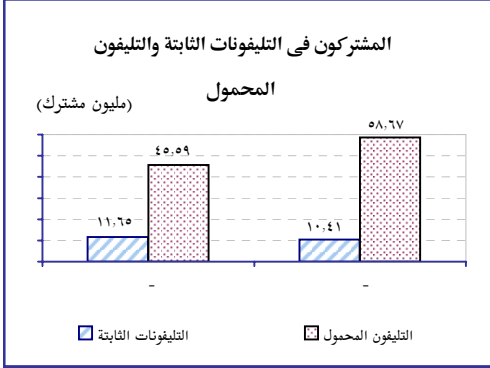


١ - قطاع الاتصالات والمعلومات



البيان	أبريل ٢٠٠٩	أبريل ٢٠١٠	معدل التغيير (%)
المشتركون في التليفونات الثابتة (مليون مشترك)	١١,٦٥	١٠,٤١	-١٠,٦
المشتركون في خدمة التليفون المحمول (مليون مشترك)	٤٥,٥٩	٥٨,٦٧	٢٨,٧
مستخدمو شبكة الإنترنت (مليون مستخدم)	١٤,٤٩	١٧,٤٣	٢٢,٣
السعة الدولية للاتصال بالإنترنت (مليون نبضة / ثانية)	٤٦٩٨٨	١٠٩٤٣٩	١٣٣,٦
الشركات العاملة في مجال تكنولوجيا المعلومات والاتصالات (شركة)	٣١٠٦	٣٦٣٤	١٧,٠

* بيانات تقديرية ** بيانات فبراير ٢٠١٠ *** بيانات مارس ٢٠١٠
المصدر: وزارة الاتصالات وتكنولوجيا المعلومات.

٢ - قطاع الطاقة

أ - الكهرباء :

البيان	مايو ٢٠٠٩	أبريل ٢٠١٠	مايو ٢٠١٠	معدل التغيير (%)
إجمالي الكهرباء المولدة	١٠٩٨٥,٠	١٠٩٤٠,٠	١٢٠٥٠,٧	٩,٧
إجمالي استخدامات الكهرباء	٩٣٨٢,٦	٩٥٣٢,٥	١٠٠٥٧,٤	٧,٢

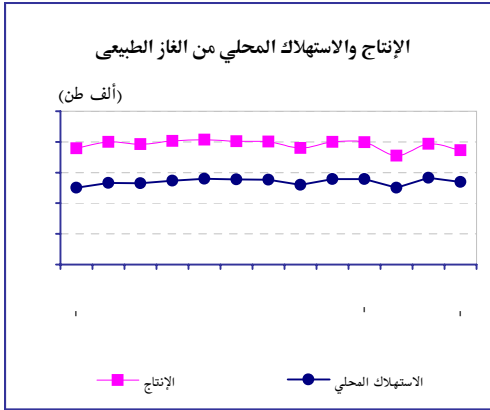
* أرقام مبدئية
المصدر: وزارة الكهرباء والطاقة.

ب - البترول :

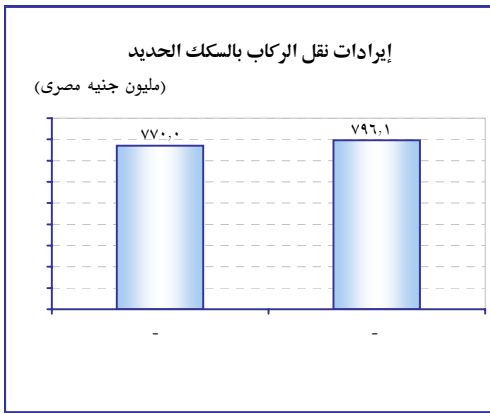
البيان	يناير- أبريل ٢٠٠٩	يناير- أبريل ٢٠١٠	معدل التغيير السنوي (%)
إنتاج الزيت الخام والمنتجات البترولية (ألف طن)	١١٧٣٧	١١٢٠٢	-٤,٦
الاستهلاك المحلي من المنتجات البترولية (ألف طن)	١٠٢٣٧	١٠٦٧٨	٤,٣
قيمة صادرات الزيت الخام والمنتجات البترولية (مليون دولار أمريكي)	٩٨٣,٥	١٤٢٣	٤٤,٧

* بيان تقديري ** يرجع انخفاض الإنتاج إلى القيام بإجراء أعمال الصيانة المخططة لبعض الحقول خلال هذه الفترة.
المصدر: وزارة البترول.

ج - الغاز الطبيعي :



البيان	يناير - أبريل ٢٠٠٩	يناير - أبريل ٢٠١٠	معدل التغير السنوي (%)
إنتاج الغاز الطبيعي (ألف طن)	١٥٢٩٥	١٥١٩١	-٠,٧
الاستهلاك المحلي من الغاز الطبيعي (ألف طن)	١٠١٣٦	١٠٨٥٨	٧,١
نسبة استهلاك الكهرباء من الغاز الطبيعي المستهلك (%)	٥٣,٥	٥٤,٠	٠,٥
صادرات الغاز الطبيعي ومشتقاته (مليون دولار أمريكي)	٩٥٨,٥	٨٣٦,٠	-١٢,٨



بيان تقديري
المصدر: وزارة البترول .

٣ - قطاع النقل

أ - النقل بالسكك الحديدية:

البيان	يوليو ٢٠٠٨ - مايو ٢٠٠٩	يوليو ٢٠٠٩ - مايو ٢٠١٠	معدل التغير السنوي (%)
عدد ركاب السكك الحديدية (مليون راكب)	٣٠٠,٧	٢٢٥,٢	-٢٥,١
إيرادات نقل الركاب بالسكك الحديدية (مليون جنيه)	٧٧٠,٠	٧٩٦,١	٣,٤
حركة نقل البضائع بالسكك الحديدية (مليون طن . كم)	١٧٥٥,٠	١٨٣٠,٠	٤,٣
إيرادات نقل البضائع بالسكك الحديدية (مليون جنيه)	٢٠٤,٤	٢٤٨,٦	٢١,٦

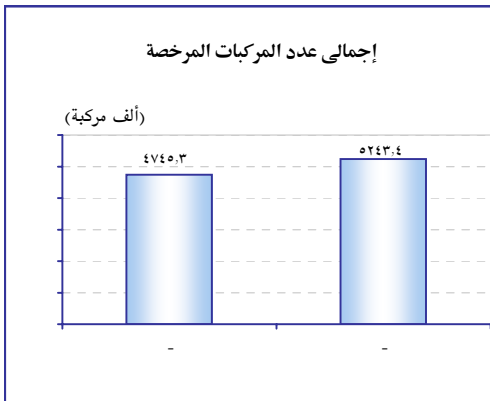
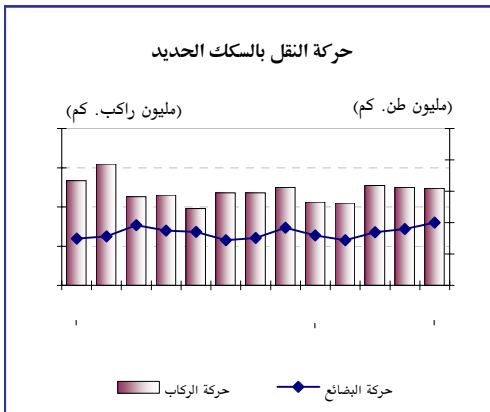
بيان تقديري
المصدر: وزارة النقل.

عدد المركبات المرخصة

(ألف مركبة)

البيان (تراكمي)	فبراير ٢٠٠٩	يناير ٢٠١٠	فبراير ٢٠١٠	معدل التغير (%)	البيان (تراكمي)
سيارات النقل	٧٨٨,٢	٨٢١,٩	٨٢٩,٨	١,٠	٥,٣
أتوبيسات	٩٤,٦	٩٨,٥	١٠٠,٣	١,٨	٦,٠
سيارات خاصة	٢٢٥٣,٣	٢٤٥٦,٨	٢٤٩١,٤	١,٤	١٠,٦
سيارات أجرة	٣١٦,٠	٣١٤,٩	٣١١,٣	-١,١	١,٥
أخرى	١٢٩٣,٢	١٤٩٥,٤	١٥١٠,٦	١,٠	١٦,٨

المصدر: وزارة الداخلية .



ب - النقل البحري والجوى :

(ألف طن)

معدل التغيير (%)	أبريل	مارس	أبريل	البيان	
الشهرى	٢٠١٠	٢٠١٠	٢٠٠٩	البضائع غير البترولية	
السوى					
٤,٧	٥,١-	١١٤٣٠	١٢٠٤٥	١٠٩١٧	المنقولة بحرا
١٠,٣	١٢,٥-	٢٥,٨	٢٩,٥	٢٣,٤	المنقولة جوا [*]

* البضائع الواردة بمطارات القاهرة والإسكندرية والأقصر
المصدر: وزارة النقل - وزارة الطيران المدني.

(ألف راكب)

معدل التغيير (%)	أبريل	مارس	أبريل	البيان	
الشهرى	٢٠١٠	٢٠١٠	٢٠٠٩	البيان	
السوى					
٥,٤	٠,٣-	٣٣٤٢	٣٣٥٢	٣١٧١	حركة الركاب المنقولين جوا من المطارات المصرية وإليها

المصدر: وزارة الطيران المدني.

٤- قطاع التشييد

أ- الاسمنت الرمادى :

معدل التغيير (%)	أبريل	مارس	أبريل	البيان	
الشهرى	٢٠١٠	٢٠١٠	٢٠٠٩	البيان	
السوى					
٥,٩	٢,١-	٤٢٦٧,٦	٤٣٦٠,٠	٤٠٢٩,٢	إنتاج الأسمنت الرمادى (ألف طن)
٠,٧-	٩,٢-	٤٠٥٥,٦	٤٤٦٥,٠	٤٠٨٢,٣	تسليمات الأسمنت الرمادى (ألف طن)
٢,٥-	٣,٦-	٤٩٩,١	٥١٧,٩	٥١١,٩	متوسط الأسعار المحلية للأسمنت الرمادى [*] (جنيه/طن)

* متوسط الأسعار لبعض محافظات الجمهورية
المصدر: وزارة الاستثمار.

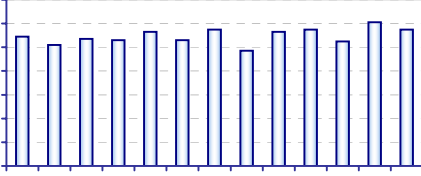
ب- حديد التسليح :

معدل التغيير (%)	مايو	أبريل	مايو	البيان	
الشهرى	٢٠١٠	٢٠١٠	٢٠٠٩	البيان	
السوى					
٦,١-	١٤,٩-	٤٧٩,٠	٥٦٣,٠	٥١٠,٠	إنتاج حديد التسليح (ألف طن)
٢٦,٦-	٤١,٥-	٢٥٧,٠	٤٣٩,٠	٣٥٠,٠	مبيعات حديد التسليح (ألف طن)
٢٠,٤	٨,٥-	٣٩٥٤,٠	٤٣٢١,٠	٣٢٨٣,٠	متوسط الأسعار المحلية لحديد التسليح (جنيه/طن)

المصدر: وزارة التجارة والصناعة - قطاع التجارة الداخلية.

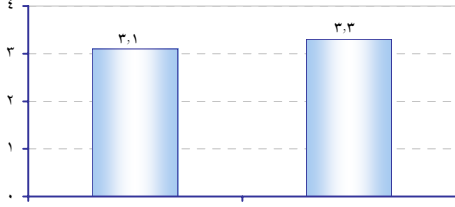
البضائع غير البترولية المنقولة بحرا وجوا

(مليون طن)



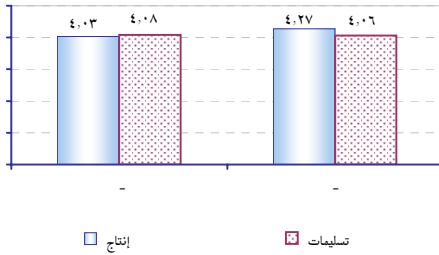
حركة الركاب المنقولين جوا من المطارات المصرية وإليها

(مليون راكب)



إنتاج وتسليمات الأسمنت الرمادى

(مليون طن)



الإنتاج والمبيعات الشهرية من حديد التسليح

(ألف طن)

